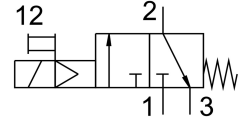


# Vklopni ventil MS4N-EE-1/4-V110

Številka dela: 532083

FESTO



## Podatkovni list

| Značilnost                               | Vrednost  |
|--|---|
| Konstruktivna zgradba                    | batni drsnik  |
| Način upravljanja                        | električno  |
| Funkcija iztekajočega zraka              | brez možnosti dušenja   |
| Pomožno ročno upravljanje                | zaskočitev<br>tipkalna  |
| Način vračanja                           | mehanska vzmet  |
| Način krmiljenja                         | predkrmiljenje  |
| Ventilska funkcija                       | 3/2, zaprt, monostabilen  |
| Delovni tlak                             | 4 bar...14 bar  |
| Vrednost C                               | 9.5 000022  |
| b-vrednost                               | 0.44  |
| Normalen nazivni pretok                  | 2000 l/min  |
| Trajanje vklopa                          | 100%  |
| Karakteristike tuljave                   | 110 V AC: 50/60 Hz, pritezna moč 3,0 VA, držalna moč 2,4 VA       |
| Delovni medij                            | Stisnjen zrak v skladu z ISO 8573-1:2010 [7:4:4]<br>Inertni plini |
| Napotek glede delovnega/krmilnega medija | možno delovanje z oljenjem (potrebno pri nadaljnjem delovanju)    |
| Razred korozijske odpornosti KBK         | 2 – zmerna korozijska obremenitev                                 |
| Napotek glede materialov                 | V skladu z RoHS   |
| Skladnost z LABS                         | VDMA24364-B2-L  |
| Temperatura medija                       | -10 °C...60 °C  |
| Stopnja zaščite                          | IP65  |
| Temperatura okolice                      | -10 °C...60 °C  |
| Primerno za živila                       | Glej razširjene informacije o materialu.                          |
| Način pritrditve                         | izbirno:<br>vgradnja v napeljavo<br>z opremo                      |
| Položaj vgradnje                         | poljubno  |
| Smer toka                                | ni reverzibilna   |
| Teža izdelka                             | 273 g   |
| Pnevmatični priključek 1                 | 1/4 NPT   |
| Pnevmatični priključek 2                 | 1/4 NPT   |

| Značilnost                | Vrednost   |
|---------------------------|--|
| Pnevmatični priključek 3  | G1/4   |
| Dovajanje krmilnega zraka | interni  |
| Električni priključek     | Oblika C<br>Vtič<br>v skladu s standardom DIN EN 175301-803<br>štirikotna oblika |
| Material tesnil           | NBR  |
| Material ohišja           | aluminijeva tlačna litina  |