

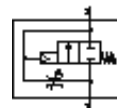
Ventil za počasen dvig tlaka

MS4N-DL-1/4-Z

Številka dela: 531993

FESTO

pnevmatičen, za počasen dvig tlaka, smer pretoka od desne proti levi.



Podatkovni list

Značilnost	Vrednost
Funkcija izpuha	z dušenjem
Način vklopa	pnevmatičen
Položaj vgradnje	poljuben
Pomožni ročni vklop	brez
Konstruktivska zgradba	Sedež bata
Način vračanja	mehanska vzmet
Vrsta krmiljenja	neposredno
Napajanje s krmilnim zrakom	zunanji
Smer pretoka	ni reverzibilen
Ventil	2/2
Obratovalni tlak	4 ... 14 bar
b vrednost	0,45
C-vrednost	9,6 l/sbar
Normalni imenski pretok	2.000 l/min
Razred odpornosti proti koroziji KBK	2
Temperatura medija	-10 ... 60 °C
Temperatura okolice	-10 ... 60 °C
Masa izdelka	213 g
Način pritrditve	s priborom po izbiri: Vgradnja voda
Pnevmatični priključek 1	NPT1/4-18
Pnevmatični priključek 2	NPT1/4-18
Opomba o materialu	Brez bakra in PTFE
Informacije o materialu tesnil	NBR
Informacije o materialu ohišja	Tlačno liti aluminij