

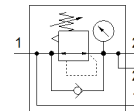
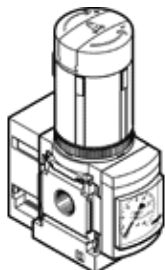
Regulator tlaka

MS6N-LRB-1/2-D5-AS-BI

Številka dela: 531824

FESTO

za baterijsko montažo, s kotnim odvodnim blokom s QS-vtičnim priključkom, maksimalni izstopni tlak 4 bar, z manometrom, priključek P2 na zadnji strani.



Podatkovni list

| Značilnost | Vrednost |
|---|---|
| Velikost | 6 |
| Serija | MS |
| Varovanje vklopa | Vrtljiv gumb z zaskočko z priborom, možnost zaklepanja |
| Položaj vgradnje | poljuben |
| Konstruktivna zgradba | neposredno krmiljen membranski regulator s neprekinjenim napajanjem |
| Regulator | Izstopni tlak konstanten s kompenzacijo predtlaka s sekundarno odzračitvijo |
| Prikaz tlaka | z manometrom |
| Obratovalni tlak | 0,8 ... 20 bar |
| Območje regulacije tlaka | 0,3 ... 4 bar |
| Maks. tlačna histereza | 0,25 bar |
| Normalni imenski pretok | 600 l/min |
| Delovni medij | Stisnjen zrak po ISO8573-1:2010 [7:4:4] Inertni plini |
| Opozorilo za obratovalni in krmilni medij | Možno obratovanje z naoljevanjem (potrebno za nadaljnje operacije) |
| Razred odpornosti proti koroziji KBK | 2 - zmerna korozijska obremenitev |
| LABS (PWIS) skladnost | VDMA24364-B1/B2-L |
| Temperatura skladiščenja | -10 ... 60 °C |
| Neoporečnost za živila | Glej razširjene informacije o materialu |
| Temperatura medija | -10 ... 60 °C |
| Temperatura okolice | -10 ... 60 °C |
| Masa izdelka | 747 g |
| Način pritrditve | Vgradnja na stikalno ploščo Vgradnja voda s priborom po izbiri: |
| Pnevmatični priključek 1 | 1/2 NPT |
| Pnevmatični priključek 2 | QS-8 |
| Opomba o materialu | Ustreza RoHS |
| Material, posluževalni del | PA POM |
| Material, tesnilo | NBR |
| Material, ohišje | Tlačno liti aluminij |
| Material, membrana | NBR |