

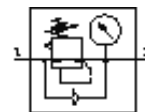
Regulator tlaka

MS4N-LR-1/8-D7-AS-Z

Številka dela: 531429

FESTO

Maksimalni izstopni tlak 12 barov, z manometrom, z zaklenljivo glavo regulatorja, smer toka od desne proti levi.



Podatkovni list

Značilnost	Vrednost
Velikost	4
Serija	MS
Varovanje vklopa	Vrtljiv gumb z integrirano ključavnico
Položaj vgradnje	poljuben
Konstruktivska zgradba	neposredno krmiljen membranski regulator
Regulator	Izstopni tlak konstanten s sekundarno odzračitvijo s povratnim tokom
Prikaz tlaka	z manometrom
Območje regulacije tlaka	0,5 ... 12 bar
Vstopni tlak 1	0,8 ... 14 bar
Maks. tlačna histereza	0,25 bar
Normalni imenski pretok	1.000 l/min
Delovni medij	Stisnjen zrak
Razred odpornosti proti koroziji KBK	2
Temperatura skladiščenja	-10 ... 60 °C
Temperatura medija	-10 ... 60 °C
Temperatura okolice	-10 ... 60 °C
Masa izdelka	225 g
Način pritrditve	s priborom po izbiri: Vgradnja na stikalno ploščo Vgradnja voda
Pnevmatični priključek 1	NPT1/8-27
Pnevmatični priključek 2	NPT1/8-27
Informacije o materialu priključne plošče	Tlačno liti aluminij
Informacije o materialu upravljalnega dela	POM PA
Informacije o materialu tesnil	NBR
Informacije o materialu ohišja	Tlačno liti aluminij
Informacije o materialu membrane	NBR