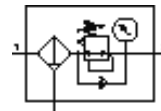


# Filter-regulator MS6N-LFR-1/2-D7-EUM-AS-Z

Številka dela: 531333

FESTO

Maksimalni izstopni tlak 12 barov, filter 40 µm, z manometrom, z zaklenljivo glavo regulatorja, kovinski lonček, ročni izpust kondenzata, smer toka od desne proti levi.



## Podatkovni list

Značilnost	Vrednost
Velikost	6
Serija	MS
Varovanje vklopa	z priborom, možnost zaklepanja
Položaj vgradnje	pravokoten +/- 5°
Stopnja filtriranja	40 µm
Izpust kondenzata	vrtljiv ročno
Konstruktivna zgradba	Filter-regulator z manometrom
Maks. količina kondenzata	38 ml
Regulator	Izstopni tlak konstanten s sekundarno odzračitvijo
Zaščita lončka	Kovinski zaščitni koš
Prikaz tlaka	z manometrom
Območje regulacije tlaka	0,5 ... 12 bar
Vstopni tlak 1	0,8 ... 20 bar
Maks. tlačna histereza	0,25 bar
Normalni imenski pretok	4.500 l/min
Delovni medij	Stisnjen zrak
Razred odpornosti proti koroziji KBK	2
Temperatura skladiščenja	-10 ... 60 °C
Stopnja čistosti zraka na izhodu	5.7.- po DIN ISO 8573-1
Temperatura medija	-10 ... 60 °C
Temperatura okolice	-10 ... 60 °C
Masa izdelka	1.087 g
Način pritrditve	s priborom po izbiri: Vgradnja na stikalno ploščo Vgradnja voda
Pnevmatični priključek 1	NPT1/2-14
Pnevmatični priključek 2	NPT1/2-14
Informacije o materialu tesnil	NBR
Informacije o materialu ohišja	Tlačno liti aluminij
Informacije o materialu lončka	Aluminijeva litina za kovanje
Informacija o materialu, ločevalni disk	POM