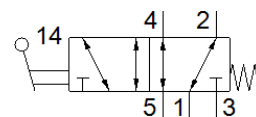
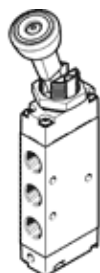


Ventil s preklopno ročico

VHEF-V-M52-M-G18

Številka dela: 5300032

FESTO



Podatkovni list

| Značilnost | Vrednost |
|---|--|
| Ventil | 5/2 monostabilen |
| Način vklopa | ročno |
| Širina | 20 mm |
| Normalni imenski pretok | 750 l/min |
| Obratovalni tlak MPa | -0,095 ... 1 MPa |
| Obratovalni tlak | -0,95 ... 10 bar |
| Konstruktivska zgradba | Drsnik bata |
| Način vračanja | mehanska vzmet |
| Imenska velikost | 5,2 mm |
| Funkcija izpuha | z dušenjem |
| Navodila za uporabo | vklapljanje samo z roko |
| Princip tesnenja | mehak |
| Položaj vgradnje | poljuben |
| Vrsta krmiljenja | neposredno |
| Smer pretoka | povraten |
| Prekritje | pozitivno prekritje |
| Maks. preklopna frekvenca | 0,5 Hz |
| Delovni medij | Stisnjen zrak po ISO8573-1:2010 [7:-:-] |
| Opozorilo za obratovalni in krmilni medij | Možno obratovanje z naoljevanjem (potrebno za nadaljnje operacije) |
| Razred odpornosti proti koroziji KBK | 1 - nizka korozivna obremenitev |
| LABS (PWIS) skladnost | VDMA24364-B1/B2-L |
| Temperatura medija | -10 ... 60 °C |
| Temperatura okolice | -10 ... 60 °C |
| Vklopni moment | 0,6 Nm |
| Maks. sila na aktuator | 200 N |
| Maks. prečna sila na aktuator | 140 N |
| Masa izdelka | 208 g |
| Način pritrditve | Vgradnja na stikalno ploščo s skoznjo izvrtino po izbiri: |
| Pnevmatični priključek 1 | G1/8 |
| Pnevmatični priključek 2 | G1/8 |
| Pnevmatični priključek 3 | G1/8 |
| Pnevmatični priključek 4 | G1/8 |
| Pnevmatični priključek 5 | G1/8 |
| Opomba o materialu | Ustreza RoHS |
| Material, pokrov | Ojačan PA |
| Material, tesnilo | NBR |
| Material, ohišje | Al zlitina za kovanje, eloksirana |
| Material, ročica | Ojačan PA |