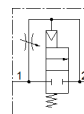


Ventil za počasen dvig tlaka MS6-DL-1/4

Številka dela: 529819

FESTO

pnevmatičen, za počasen dvig tlaka, smer pretoka od leve proti desni.



Podatkovni list

Značilnost	Vrednost
Funkcija izpuha	z dušenjem
Način vklopa	pnevmatičen
Položaj vgradnje	poljuben
Pomožni ročni vklop	brez
Konstruktivna zgradba	Sedež bata
Način vračanja	mehanska vzmet
Vrsta krmiljenja	neposredno
Napajanje s krmilnim zrakom	zunanji
Smer pretoka	ni reverzibilen
Ventil	2/2
Obratovalni tlak	4 ... 18 bar
b vrednost	0,54
C-vrednost	11,22 l/sbar
Normalni imenski pretok	2.800 l/min
Delovni medij	Stisnjen zrak po ISO8573-1:2010 [7:4:4] Inertni plini
Opozorilo za obratovalni in krmilni medij	Možno obratovanje z naoljevanjem (potrebno za nadaljnje operacije)
Razred odpornosti proti koroziji KBK	2 - zmerna korozijska obremenitev
LABS (PWIS) skladnost	VDMA24364-B1/B2-L
Neoporečnost za živila	Glej razširjene informacije o materialu
Temperatura medija	-10 ... 60 °C
Temperatura okolice	-10 ... 60 °C
Masa izdelka	650 g
Način pritrditve	Vgradnja voda s priborom po izbiri:
Pnevmatični priključek 1	G1/4
Pnevmatični priključek 2	G1/4
Opomba o materialu	Ustreza RoHS
Material, tesnilo	NBR
Material, ohišje	Tlačno liti aluminij