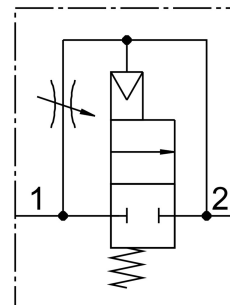


# Ventil za počasen dvig tlaka MS6-DL-1/2

Številka dela: 529817

FESTO



## Podatkovni list

Značilnost	Vrednost
Funkcija iztekajočega zraka	z možnostjo dušenja
Način upravljanja	pnevmatično
Položaj vgradnje	poljubno
Pomožno ročno upravljanje	brez
Konstruktivna zgradba	sedež bata
Način vračanja	mehanska vzmet
Način krmiljenja	neposredno
Dovajanje krmilnega zraka	zunaj
Smer toka	ni reverzibilna
Ventilska funkcija	2/2
Delovni tlak	4 bar...18 bar
b-vrednost	0.39
Vrednost C	28.97 000022
Normalen nazivni pretok	6450 l/min
Delovni medij	Stisnjen zrak v skladu z ISO 8573-1:2010 [7:4:4] Inertni plini
Napotek glede delovnega/krmilnega medija	možno delovanje z oljenjem (potrebno pri nadaljnjem delovanju)
Razred korozijske odpornosti KBK	2 – zmerna korozijska obremenitev
Skladnost z LABS	VDMA24364-B1/B2-L
Primerno za živila	Glej razširjene informacije o materialu.
Temperatura medija	-10 °C...60 °C
Temperatura okolice	-10 °C...60 °C
Teža izdelka	650 g
Način pritrditve	izbirno: vgradnja v napeljavo z opremo
Pnevmatični priključek 1	G1/2
Pnevmatični priključek 2	G1/2

Značilnost	Vrednost
Napotek glede materialov	V skladu z RoHS
Material tesnil	NBR
Material ohišja	aluminijeva tlačna litina