

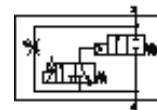
Ventil za počasen dvig tlaka

MS6-DE-3/8-V110-Z

Številka dela: 529812

FESTO

električen, za počasen dvig tlaka, smer toka od desne proti levi.



Podatkovni list

Značilnost	Vrednost
Funkcija izpuha	z dušenjem
Način vklopa	električni
Položaj vgradnje	poljuben
Pomožni ročni vklop	zaskočljiv Tipalni
Konstruktivna zgradba	Sedež bata
Način vračanja	mehanska vzmet
Vrsta krmiljenja	predkrmiljen
Napajanje s krmilnim zrakom	zunaj
Smer pretoka	ni reverzibilen
Ventil	2/2
Prikazovalnik položaja vklopa	s priborom
Obratovalni tlak	4 ... 18 bar
b vrednost	0,48
C-vrednost	21,05 l/sbar
Normalni imenski pretok	5.050 l/min
Karakteristika tuljave	110V AC
Razred odpornosti proti koroziji KBK	2
Temperatura medija	-10 ... 60 °C
Temperatura okolice	-10 ... 60 °C
Masa izdelka	680 g
Električni priključek	Oblika C
Način pritrditve	s priborom po izbiri: Vgradnja voda
Pnevmatični priključek 1	G3/8
Pnevmatični priključek 2	G3/8
Opomba o materialu	Brez bakra in PTFE
Informacije o materialu tesnil	NBR
Informacije o materialu ohišja	Tlačno liti aluminij