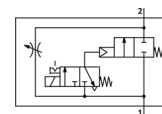
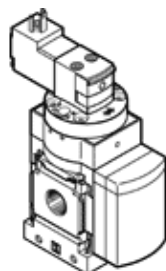


Ventil za počasen dvig tlaka MS6-DE-3/8-V110

Številka dela: 529811

FESTO

električen, za počasen dvig tlaka, smer toka od leve proti desni.



Podatkovni list

Značilnost	Vrednost
Način vklopa	električni
Položaj vgradnje	poljuben
Pomožni ročni vklop	zaskočljiv Tipalni
Konstruktivna zgradba	Sedež bata
Način vračanja	mehanska vzmet
Vrsta krmiljenja	predkrmiljen
Napajanje s krmilnim zrakom	notranji
Smer pretoka	ni reverzibilen
Ventil	2/2
Prikazovalnik položaja vklopa	s priborom
Obratovalni tlak	4 ... 18 bar
b vrednost	0,48
C-vrednost	21,05 l/sbar
Normalni imenski pretok	5.050 l/min
Trajanje vklopa	100%
Karakteristika tuljave	110V AC
Delovni medij	Stisnjen zrak po ISO8573-1:2010 [7:4:4] Inertni plini
Opozorilo za obratovalni in krmilni medij	Možno obratovanje z naoljevanjem (potrebno za nadaljnje operacije)
Razred odpornosti proti koroziji KBK	2
Temperatura medija	-10 ... 60 °C
Vrsta zaščite	IP65
Temperatura okolice	-10 ... 60 °C
Dovoljenje	c UL - Recognized (OL)
Masa izdelka	680 g
Električni priključek	Vtič štiriroba oblika po DIN EN 175301-803 Oblika C
Način pritrditve	po izbiri: Vgradnja voda s priborom
Pnevmatični priključek 1	G3/8
Pnevmatični priključek 2	G3/8
Opomba o materialu	Brez bakra in PTFE Ustreza RoHS
Informacije o materialu tesnil	NBR
Informacije o materialu ohišja	Tlačno liti aluminij