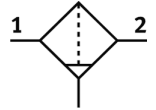


Filter MS6-LF-1/2-EUM-Z

Številka dela: 529620

FESTO

Filter 40 µm, kovinski lonček, ročni izpust kondenzata, smer toka od desne proti levi.



Podatkovni list

Značilnost	Vrednost
Velikost	6
Serija	MS
Položaj vgradnje	pravokoten +/- 5°
Stopnja filtriranja	40 µm
Izpust kondenzata	vrtljiv ročno
Konstruktivna zgradba	Sintran filter s centrifugalnim ločevalnikom
Maks. količina kondenzata	38 cm ³
Zaščita lončka	integriran kot kovinski lonček
Obratovalni tlak	0 ... 20 bar
Normalni imenski pretok	4.100 l/min
Delovni medij	Stisnjen zrak po ISO 8573-1:2010 [:-:9:-] Inertni plini
Razred odpornosti proti koroziji KBK	2
Temperatura skladiščenja	-10 ... 60 °C
Stopnja čistosti zraka na izhodu	Stisnjen zrak po ISO8573-1:2010 [7:8:4]
Temperatura medija	-10 ... 60 °C
Temperatura okolice	-10 ... 60 °C
Masa izdelka	820 g
Način pritrditve	po izbiri: Vgradnja voda s priborom
Pnevmatični priključek 1	G1/2
Pnevmatični priključek 2	G1/2
Opomba o materialu	Brez bakra in PTFE Ustreza RoHS
Informacije o materialu tesnil	NBR
Informacije o materialu filtra	PE
Informacije o materialu ohišja	Tlačno liti aluminij
Informacije o materialu lončka	Aluminijeva litina za kovanje