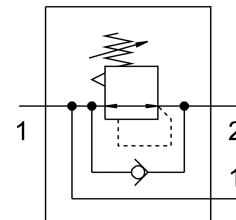
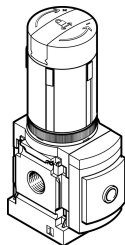


Regulator tlaka MS4-LRB-1/4-D6-A8-AS

Številka dela: 529477

FESTO



Podatkovni list

| Značilnost | Vrednost |
|--|---|
| Velikost | 4 |
| Serija | MS |
| Zaščita pred aktiviranjem | Vrtljivi gumb z aretnim mehanizmom možnost zaklepanja z dodatki |
| Položaj vgradnje | poljubno |
| Konstruktivna zgradba | neposredno krmiljeni membranski regulacijski ventil z neprekinjenim dovajanjem tlaka |
| Funkcija regulatorja | konstanten izhodni tlak z izravnavo predtlaka s sekundarnim odzračevanjem s funkcijo povratnega toka |
| Prikaz tlaka | G1/8 pripravljen |
| Delovni tlak | 0.8 bar...14 bar |
| Območje regulacije tlaka | 0.3 bar...7 bar |
| Največja histereza tlaka | 0.25 bar |
| Normalen nazivni pretok | 1700 l/min |
| Delovni medij | Stisnjen zrak v skladu z ISO 8573-1:2010 [7:4:4] Inertni plini |
| Napotek glede delovnega/krmilnega medija | možno delovanje z oljenjem (potrebno pri nadaljnjem delovanju) |
| Razred korozijske odpornosti KBK | 2 – zmerna korozijska obremenitev |
| Skladnost z LABS | VDMA24364-B1/B2-L |
| Temperatura skladiščenja | -10 °C...60 °C |
| Primerno za živila | Glej razširjene informacije o materialu. |
| Temperatura medija | -10 °C...60 °C |
| Temperatura okolice | -10 °C...60 °C |
| Teža izdelka | 222 g |
| Način pritrditve | izbirno: pritrditev na sprednjo ploščo vgradnja v napeljavo z opremo |
| Pnevmatični priključek 1 | G1/4 |
| Pnevmatični priključek 2 | G1/4 |

| Značilnost | Vrednost |
|----------------------------|---------------------------|
| Napotek glede materialov | V skladu z RoHS |
| Material priključne plošče | aluminijeva tlačna litina |
| Material upravljalne enote | PA POM |
| Material tesnil | NBR |
| Material ohišja | aluminijeva tlačna litina |
| Material membrane | NBR |