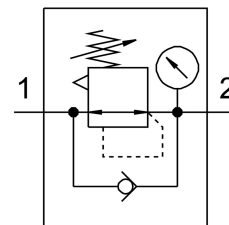


Regulator tlaka MS4-LR-1/8-D7-AS-Z

Številka dela: 529426

FESTO



Podatkovni list

Značilnost	Vrednost
Velikost	4
Serija	MS
Zaščita pred aktiviranjem	Vrtljivi gumb z aretnim mehanizmom možnost zaklepanja z dodatki
Položaj vgradnje	poljubno
Konstruktivna zgradba	neposredno krmiljeni membranski regulacijski ventil
Funkcija regulatorja	konstanten izhodni tlak s sekundarnim odzračevanjem s funkcijo povratnega toka
Prikaz tlaka	z manometrom
Delovni tlak	0.08 MPa...1.4 MPa 0.8 bar...14 bar
Območje regulacije tlaka	0.5 bar...12 bar
Največja histereza tlaka	0.025 MPa 0.25 bar 3.625 000032
Normalen nazivni pretok	1000 l/min
Delovni medij	Stisnjen zrak v skladu z ISO 8573-1:2010 [7:4:4] Inertni plini
Napotek glede delovnega/krmilnega medija	možno delovanje z oljenjem (potrebno pri nadaljnjem delovanju)
Razred korozijske odpornosti KBK	2 – zmerna korozijska obremenitev
Skladnost z LABS	VDMA24364-B1/B2-L
Temperatura skladiščenja	-10 °C...60 °C
Primerno za živila	Glej razširjene informacije o materialu.
Temperatura medija	-10 °C...60 °C
Temperatura okolice	-10 °C...60 °C
Teža izdelka	225 g
Način pritrditve	izbirno: pritrditev na sprednjo ploščo vgradnja v napeljavo z opremo
Pnevmatični priključek 1	G1/8

Značilnost	Vrednost
Pnevmatični priključek 2	G1/8
Napotek glede materialov	V skladu z RoHS
Material priključne plošče	aluminijeva tlačna litina
Material upravljalne enote	PA POM
Material tesnil	NBR
Material ohišja	aluminijeva tlačna litina
Material membrane	NBR