

Magnetni ventil CPPSC1-M1H-K-H-QB

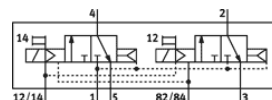
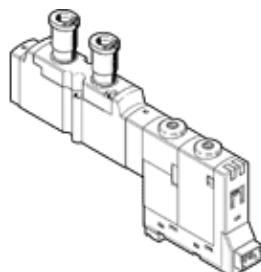
Številka dela: 527378
Izdelek, ki se opušča

FESTO

za ventilski otok CPA-SC, QS vtični priključek zgoraj, z vtičnim priključkom zadaj.

Ta izdelek je na voljo samo preko družbe Festo ZDA.

Type to be discontinued. Available until 2014. See Support Portal for alternative products.



Podatkovni list

Značilnost	Vrednost
Ventil	2x3/2 zaprt monostabilen
Način vklopa	električni
Normalni imenski pretok	150 l/min
Obratovalni tlak	3 ... 10 bar
Konstruktivska zgradba	Drsnik bata
Način vračanja	pnevmatična vzmet
Vrsta zaščite	IP20
Dovoljenje	c UL us - Recognized (OL)
Funkcija izpuha	z dušenjem
Princip tesnenja	mehak
Položaj vgradnje	poljuben
Pomožni ročni vklop	zaskočljiv Tipalni
Vrsta krmiljenja	predkrmiljen
Smer pretoka	ni reverzibilen
Prikazovalnik položaja vklopa	da
Krmilni tlak	3 ... 8 bar
b vrednost	0,37
C-vrednost	0,63 l/sbar
Čas preklopa izključen	20 ms
Čas preklopa vključen	10 ms
Karakteristika tuljave	24V DC: 1W
Delovni medij	Stisnjen zrak po ISO8573-1:2010 [7:4:4]
Opozorilo za obratovalni in krmilni medij	Možno obratovanje z naoljevanjem (potrebno za nadaljnje operacije)
CE oznaka (glejte izjavo o skladnosti)	po EMC smernici EU
Razred odpornosti proti koroziji KBK	1
Temperatura medija	-5 ... 50 °C
Nivo glasnosti	95 dB(A)
Krmilni medij	Stisnjen zrak po ISO8573-1:2010 [7:4:4]
Temperatura okolice	-5 ... 50 °C
Masa izdelka	40 g
Električni priključek	3-polni Vtič
Način pritrditve	s skoznjo izvrtino
Pnevmatični priključek 1	Priključna plošča
Pnevmatični priključek 2	QS-5/32
Pnevmatični priključek 3	Priključna plošča
Pnevmatični priključek 4	QS-5/32
Pnevmatični priključek 5	Priključna plošča
Informacije o materialu tesnil	FPM HNBR NBR
Informacije o materialu ohišja	Tlačno liti aluminij