

Magnetni ventil CPPSC1-M1H-N-P-QA

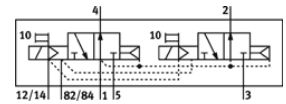
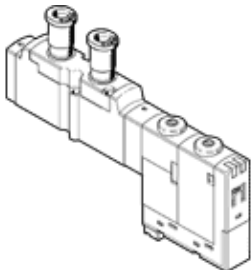
Številka dela: 527350
Izdelek, ki se opušča

FESTO

za ventilski otok CPA-SC, QS vtični priključek zgoraj, s Plug-In priključkom.

Ta izdelek je na voljo samo preko družbe Festo ZDA.

Type to be discontinued. Available until 2014. See Support Portal for alternative products.



Podatkovni list

| Značilnost | Vrednost |
|---|--|
| Ventil | 2x3/2 odprt monostabilen |
| Način vklopa | električni |
| Normalni imenski pretok | 140 l/min |
| Obratovalni tlak | 3 ... 10 bar |
| Konstruktivna zgradba | Drsnik bata |
| Način vračanja | pnevmatična vzmet |
| Vrsta zaščite | IP20 |
| Dovoljenje | c UL us - Recognized (OL) |
| Funkcija izpuha | z dušenjem |
| Princip tesnenja | mehak |
| Položaj vgradnje | poljuben |
| Pomožni ročni vklop | zaskočljiv Tipalni |
| Vrsta krmiljenja | predkrmiljen |
| Smer pretoka | ni reverzibilen |
| Prikazovalnik položaja vklopa | da |
| Krmilni tlak | 3 ... 8 bar |
| b vrednost | 0,42 |
| C-vrednost | 0,573 l/sbar |
| Čas preklopa izključen | 20 ms |
| Čas preklopa vključen | 10 ms |
| Karakteristika tuljave | 24V DC: 1W |
| Delovni medij | Stisnjen zrak po ISO8573-1:2010 [7:4:4] |
| Opozorilo za obratovalni in krmilni medij | Možno obratovanje z naoljevanjem (potrebno za nadaljnje operacije) |
| CE oznaka (glejte izjavo o skladnosti) | po EMC smernici EU |
| Razred odpornosti proti koroziji KBK | 1 |
| Temperatura medija | -5 ... 50 °C |
| Nivo glasnosti | 95 dB(A) |
| Krmilni medij | Stisnjen zrak po ISO8573-1:2010 [7:4:4] |
| Temperatura okolice | -5 ... 50 °C |
| Masa izdelka | 40 g |
| Električni priključek | 3-polni Vtič |
| Način pritrditve | s skoznjo izvrtino |
| Pnevmatični priključek 1 | Priključna plošča |
| Pnevmatični priključek 2 | QS-1/8 |
| Pnevmatični priključek 3 | Priključna plošča |
| Pnevmatični priključek 4 | QS-1/8 |
| Pnevmatični priključek 5 | Priključna plošča |
| Informacije o materialu tesnil | FPM HNBR NBR |
| Informacije o materialu ohišja | Tlačno liti aluminij |