

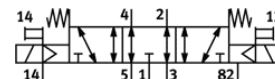
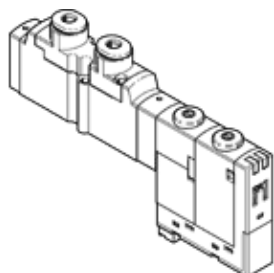
Magnetni ventil

CPPSC1-M1H-E-P-Q3

Številka dela: 527336
Izdelek, ki se opuša

FESTO

za ventilski otok CPA-SC, QS vtični priključek zgoraj, s Plug-In priključkom.
Type to be discontinued. Available until 2014. See Support Portal for alternative products.



Podatkovni list

Značilnost	Vrednost
Ventil	5/3 odzračen
Način vklopa	električni
Normalni imenski pretok	140 l/min
Obratovalni tlak	-0,9 ... 10 bar
Konstruktivska zgradba	Drsnik bata
Vrsta zaščite	IP20
Dovoljenje	c UL us - Recognized (OL)
Funkcija izpuha	z dušenjem
Princip tesnenja	mehak
Položaj vgradnje	poljuben
Pomožni ročni vklop	zaskočljiv Tipalni
Vrsta krmiljenja	predkrmiljen
Smer pretoka	povraten
Prikazovalnik položaja vklopa	da
Krmilni tlak	3 ... 8 bar
b vrednost	0,42
C-vrednost	0,573 l/sbar
Čas preklopa izključen	25 ms
Čas preklopa vključen	10 ms
Karakteristika tuljave	24V DC: 1W
Delovni medij	Stisnjen zrak po ISO8573-1:2010 [7:4:4]
Opozorilo za obratovalni in krmilni medij	Možno obratovanje z naoljevanjem (potrebno za nadaljnje operacije)
CE oznaka (glejte izjavo o skladnosti)	po EMC smernici EU
Razred odpornosti proti koroziji KBK	1
Temperatura medija	-5 ... 50 °C
Nivo glasnosti	95 dB(A)
Krmilni medij	Stisnjen zrak po ISO8573-1:2010 [7:4:4]
Temperatura okolice	-5 ... 50 °C
Masa izdelka	40 g
Električni priključek	3-polni Vtič
Način pritrditve	s skoznjo izvrtino
Pnevmatični priključek 1	Priključna plošča
Pnevmatični priključek 2	QS-3
Pnevmatični priključek 3	Priključna plošča
Pnevmatični priključek 4	QS-3
Pnevmatični priključek 5	Priključna plošča
Informacije o materialu tesnil	FPM HNBR NBR
Informacije o materialu ohišja	Tlačno liti aluminij