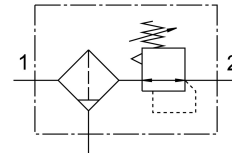


Filter regulator LFR-N1/2-D-16-O-MIDI-T3-EX4

Številka dela: 5271807

FESTO



Podatkovni list

| Značilnost | Vrednost |
|--|---|
| Velikost | midí |
| Serija | D |
| Zaščita pred aktiviranjem | Vrtljivi gumb z aretnim mehanizmom |
| Položaj vgradnje | navpično +/- 5° |
| Finost filtra | 40 µm |
| Izpust kondenzata | ročno obračanje |
| Konstruktivna zgradba | Filtrski regulator brez manometra |
| Največja količina kondenzata | 42 cm ³ |
| Zaščita posode | integriran kot kovinska posoda |
| Prikaz tlaka | G1/4 pripravljen |
| Delovni tlak | 0.1 MPa...2 MPa 1 bar...20 bar |
| Območje regulacije tlaka | 0.5 bar...16 bar |
| Največja histereza tlaka | 0.02 MPa 2.9 000032 |
| Normalen nazivni pretok | 1760 l/min |
| Oznaka CE (glej izjavo o skladnosti) | v skladu z direktivo EU o protieksplzijski zaščiti (ATEX) |
| Oznaka UKCA (glejte izjavo o skladnosti) | v skladu s predpisi UK EX |
| Odobritev protieksplzijske zaščite zunaj EU | EPL Db (GB) EPL Gb (GB) |
| Protieksplzijska zaščita | conA 1 (ATEX) ConA 1 (UKEX) conA 2 (ATEX) conA 21 (ATEX) ConA 21 (UKEX) conA 22 (ATEX) |
| Kategorija ATEX, plin | II 2G |
| Kategorija ATEX, prah | II 2D |
| Vrsta protieksplzijske zaščite pred vžigom, plin | Ex h IIC T6 Gb X |
| Vrsta zaščite pred vžigom Ex, prah | Ex h IIIC T85°C Db X |
| Temperatura okolice Ex | -40 °C ≤ Ta ≤ +80 °C |
| Delovni medij | Stisnjen zrak po standardu ISO 8573-1:2010 [:-9:-] Inertni plini |
| Napotek glede delovnega/krmilnega medija | možno delovanje z oljenjem (potrebno pri nadaljnjem delovanju) |

| Značilnost | Vrednost |
|----------------------------------|---|
| Razred korozijske odpornosti KBK | 3 – močna odpornost proti koroziji |
| Skladnost z LABS | VDMA24364 – cona III |
| Temperatura skladiščenja | -40 °C...80 °C |
| Razred čistosti zraka na izhodu | Stisnjen zrak v skladu z ISO 8573-1:2010 [7:8:4] Inertni plini |
| Temperatura medija | -40 °C...80 °C |
| Temperatura okolice | -40 °C...80 °C |
| Teža izdelka | 1400 g |
| Način pritrditve | izbirno: vgradnja v napeljavo z opremo |
| Pnevmatični priključek 1 | 1/2 NPT |
| Pnevmatični priključek 2 | 1/2 NPT |
| Napotek glede materialov | V skladu z RoHS |
| Material ohišja | cinkova tlačna litina |
| Material posode | gnetna aluminijeva zlitina |