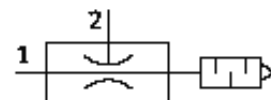
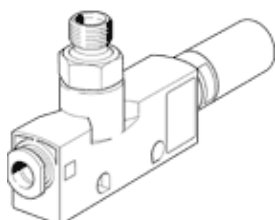


Vakuumska sesalna šoba VN-10-L-T4-PQ2-VA5-RO1

Številka dela: 526165

FESTO

standarden, velik sesalni volumski pretok, širina 18 mm, T-oblika z vtičnim priključkom in glušnikom. Priključek za vakuum z zunanjim navojem.



Podatkovni list

Značilnost	Vrednost
Imenska velikost lavalove šobe	0,95 mm
Dimenzija rastra	18 mm
Konstrukcija glušnika	odprt
Položaj vgradnje	poljuben
Karakteristika ejektorja	visok sesalni volumski tok Standarden
Konstruktivna zgradba	T-oblika
Obratovalni tlak za maks. sesalni volumski tok	4 bar
Obratovalni tlak	1 ... 8 bar
Imenski obratovalni tlak	6 bar
Vakuum v odvisnosti od obratovalnega tlaka (diagram)	Diagram
Maks. sesalni volumski tok glede na atmosfero	62,7 l/min
Čas sesanja volumna 1 l pri 6 bar	Diagram
Delovni medij	sušen, filtriran in nenaoljen stisnjen zrak
Razred odpornosti proti koroziji KBK	1
Temperatura medija	0 ... 60 °C
Raven zvočnega tlaka v odvisnosti od obratovalnega tlaka (diagram)	Diagram
Temperatura okolice	0 ... 60 °C
Maks. pritezni moment	0,5 Nm
Izkoristek v odvisnosti od vakuumu (diagram)	Diagram
Poraba zraka v odvisnosti od obratovalnega tlaka (diagram)	Diagram
Masa izdelka	34 g
Način pritrditve	s skoznjo izvrtino s H letvijo za stensko/površinsko montažo
Pnevmatični priključek 1	QS-6
Pnevmatični priključek 3	Glušnik odprt
Vakuumski priključek	G1/4
Informacija o materialu, priključni navoj	Aluminijeva litina za kovanje
Opomba o materialu	Brez bakra in PTFE
Informacije o materialu tesnil	NBR
Informacija o materialu, lovilna šoba	POM
Informacije o materialu ohišja	Ojačan POM
Informacija o materialu, glušnik	PE
Informacija o materialu, šoba	Aluminijeva litina za kovanje
Informacije o materialu vijačnega priključka	Med (medenina) nikljan Umetna masa