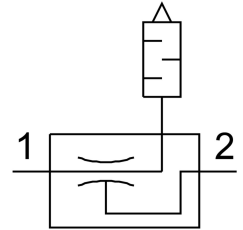


Vakuumska sesalna šoba VN-05-M-T2-PI2-VI2-RO1

Številka dela: 526112

FESTO



Podatkovni list

Značilnost	Vrednost
Nazivni premer Lavalove šobe	0.45 mm
Dimenzija rasterja	10 mm
Zasnova glušnika	odprt
Položaj vgradnje	poljubno
Karakteristika ejektorja	visok vakuum Inline
Integrirana funkcija	glušnik, odprt
Konstruktivna zgradba	T-oblika
Delovni tlak za največji sesalni volumski tok	6.3 bar
Delovni tlak	1 bar...8 bar
Delovni tlak za največji vakuum	6 bar
Največji vakuum	86 %
Nazivni delovni tlak	6 bar
Največji sesalni volumski tok proti atmosferi	6.1 l/min
Čas prezračevanja pri nazivnem delovnem tlaku	4.7 s
Delovni medij	Stisnjen zrak v skladu z ISO 8573-1:2010 [7:4:4]
Napotek glede delovnega/krmilnega medija	delovanje z oljenjem ni mogoče
Razred korozijske odpornosti KBK	1 – nizka korozijska obremenitev
Skladnost z LABS	VDMA24364-B1/B2-L
Temperatura medija	0 °C...60 °C
Raven zvočnega tlaka pri nazivnem delovnem tlaku	53 000007
Temperatura okolice	0 °C...60 °C
Največji pritezni moment	0.5 Nm
Teža izdelka	13 g
Način pritrditve	s prehodno izvrtino z opremo
Pnevmatični priključek 1	M5
Pnevmatični priključek 3	glušnik, odprt
Vakuumski priključek	M5
Material priključnega navoja	gnetna aluminijeva zlitina, eloksirana

Značilnost	Vrednost
Napotek glede materialov	V skladu z RoHS
Material tesnil	NBR
Material lovilne šobe	POM
Material ohišja	ojačan POM
Material glušnika	PE
Material šobe	gnetna aluminijeva zlitina