

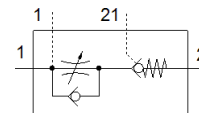
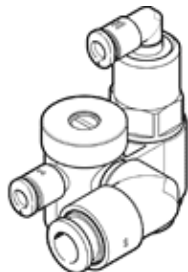
# Povratno-dušilni ventil GRXA-HG-1/4-QS-8

Številka dela: 525670  
Izdelek, ki se opušča

FESTO

Z zaustavljajno funkcijo in QS vtičnim priključkom.

Tip, ki se opušča. Dobavljiv do 2019. Za alternativni izdelek si oglejte portal za podporo.



## Podatkovni list

Značilnost	Vrednost
Ventil	Povratno-dušilni ventil izpuha
Pnevmatični priključek 1	QS-8
Pnevmatični priključek 2	G1/4
Način vklopa	pnevmatičen
Element za nastavljanje	Vijak z zarezo
Način pritrditve	za uvitje z zunanjim navojem
Normalni imenski pretok v smeri dušenja	280 l/min
Krmilni tlak	2 ... 10 bar
Temperatura okolice	-10 ... 60 °C
Položaj vgradnje	poljuben
Obratovalni tlak celotnega temperaturnega območja	0,5 ... 10 bar
Normalni pretok v smeri dušenja 6 -> 0 bar	470 l/min
Normalni pretok v protipovratni smeri 6 -> 0 bar, aktiviran	440 ... 500 l/min
Normalni pretok v protipovratni smeri 6 -> 0 bar, deaktiviran	460 ... 520 l/min
Normalni pretok v protipovratni smeri, aktiviran	190 ... 260 l/min
Normalni pretok v protipovratni smeri, deaktiviran	200 ... 280 l/min
Čas preklopa izključen	44 ms
Čas preklopa vključen	6 ms
Delovni medij	Stisnjen zrak po ISO8573-1:2010 [7:4:4]
Opozorilo za obratovalni in krmilni medij	Možno obratovanje z naoljevanjem (potrebno za nadaljnje operacije)
Temperatura skladiščenja	-10 ... 40 °C
Temperatura medija	-10 ... 60 °C
Krmilni medij	Stisnjen zrak po ISO8573-1:2010 [7:4:4]
Imenski pritezni moment	11 Nm
Toleranca imenskega priteznega momenta	± 10 %
Masa izdelka	58,8 g
Opomba o materialu	Ustreza RoHS
Material, pokrov	Aluminijeva litina za kovanje eloksiran
Material, tesnilo	NBR
Material, votel vijak	Aluminijeva litina za kovanje eloksiran
Material, sprostivni obroč	POM
Material, regulirni vijak	Med (medenina)
Material, zasučni priključek	POM