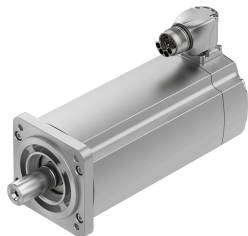


Servomotor EMMT-AS-80-M-LS-RMB

Številka dela: 5255436

FESTO



Podatkovni list

Značilnost	Vrednost
Temperatura okolice	-15 °C...40 °C
Napotek glede temperature okolice	do 80 °C z odstopanjem za -1,5 % na stopinjo Celzija
Največja višina postavitve	4000 m
Napotek glede največje višine postavitve	od 1.000 m naprej samo z zmanjšanjem vrednosti za -1,0 % na 100 m
Temperatura skladiščenja	-20 °C...70 °C
Relativna zračna vlažnost	0–90 %
V skladu s standardom	IEC 60034
Toplotni razred v skladu z EN 60034-1	F
Največja temperatura navitja	155 °C
Nazivni razred v skladu z EN 60034-1	S1
Nadzor temperature	Digitalni prenos temperature motorja prek EnDat 2.2
Zasnova motorja v skladu z EN 60034-7	IM B5 IM V1 IM V3
Položaj vgradnje	poljubno
Stopnja zaščite	IP40
Napotek glede stopnje zaščite	IP40 za motorno gred brez tesnilnega obroča radialne gredi IP65 za motorno gred z radialnim tesnilnim obročem IP67 za motorno ohišje, vključno s priključno tehniko
Natančnost krožnega teka, koaksialnost, načrtovani tek v skladu z DIN SPEC 42955	N
Natančnost uravnoteženja	G 2,5
Zaskočni moment	< 1,0 % koničnega navora
Življenjska doba ležaja pri nazivnih pogojih	20000 h
Koda vmesnika Motor Out	80P
Električni priključek 1, vrsta priključka	Hibridni vtič
Električni priključek 1, priključna tehnika	M23x1
Električni priključek 1, število polov/žil	15
Stopnja umazanosti	2
Napotek glede materialov	V skladu z RoHS
Razred korozijske odpornosti KBK	0 – brez korozijske obremenitve
Skladnost z LABS	VDMA24364 – cona III

Značilnost	Vrednost
Odpornost proti vibracijam	Preskus transportne uporabe s stopnjo resnosti 2 v skladu s FN 942017-4 in EN 60068-2-6
Odpornost proti udarcem	preskus z udarci s stopnjo resnosti 2 v skladu z FN 942017-5 in EN 60068-2-27
Odobritev	RCM Mark c UL us – Recognized (OL)
Oznaka CE (glej izjavo o skladnosti)	v skladu z direktivo EU EMV v skladu z direktivo EU o nizki napetosti v skladu z direktivo EU RoHS
Oznaka UKCA (glejte izjavo o skladnosti)	v skladu s predpisi Združenega kraljestva za EMC v skladu s predpisi ZK RoHS v skladu s predpisi Združenega kraljestva za električno opremo
Pristojni organ za izdajo certifikata	UL E342973
Nazivna delovna napetost DC	325 Volt
Vezava navitja	Zvezda, znotraj
Število parov polov	5
Navor v mirovanju	2.6 Nm
Nazivni navor	2.2 Nm
Konični navor	6.4 Nm
Nazivna vrtilna hitrost	3000 1/min
Največja vrtilna hitrost	6150 1/min
Največja mehanska vrtilna hitrost	14000 1/min
Nazivna moč motorja	690 W
Stalni tok v mirovanju	4.9 A
Nazivni tok motorja	4.1 A
Konični tok	17.1 A
Motorna konstanta	0.54 000039
Konstanta navora pri mirovanju	0.62 000039
Napetostna konstanta faza-faza	37.3 mVmin
Upornost navitja, faza-faza	2.04 Ohm
Induktivnost navitja, faza-faza	8.9 000042
Vzdolžna induktivnost navitja Ld (faza)	5.4 000042
Navitje, prečna induktivnost Lq (faza)	6.6 000042
Električna časovna konstanta	6.5 ms
Toplotna časovna konstanta	45 Min.
Toplotna odpornost	0.78 K/W
Merilna prirobnica	250 x 250 x 15 mm, jeklo
Skupni odgonski vztrajnostni moment	1.285 000018
Teža izdelka	3360 g
Dovoljena aksialna obremenitev gredi	120 N
Dovoljena radialna obremenitev gredi	620 N
Senzor položaja rotorja	absolutni enkoder, multi turn
Senzor položaja rotorja, oznaka proizvajalca	EQI 1131
Senzor položaja rotorja, absolutno zaznani vrtljaji	4096
Vmesnik senzorja položaja rotorja	EnDat 22
Merilno načelo senzorja položaja rotorja	induktivno
Senzor položaja rotorja, delovna napetost DC	5 Volt
Senzor položaja rotorja, območje delovne napetosti DC	3.6 Volt...14 Volt
Senzor položaja rotorja, vrednosti položaja na obrat	524288
Ločljivost senzorja položaja rotorja	19 bit
Senzor položaja rotorja, natančnost sistema, merjenje kota	-120 arcsec...120 arcsec
Držalni moment zavore	4.5 Nm
Delovna napetost, DC, zavora	24 Volt
Odjem toka zavore	0.5 A
Poraba energije, zavora	12 W

Značilnost	Vrednost
Upornost tuljave, zavora	48 Ohm
Induktivnost tuljave, zavora	1000 000042
Ločitveni čas zavore	55 ms
Čas zapiranja zavore	15 ms
Zakasnitev odziva zavore DC	3 ms
Največja vrtilna hitrost prostega teka, zavora	10000 1/min
Največje delo trenja zavore	8200 J
Masni vztrajnostni moment zavore	0.249 000018
Preklopni cikli zadrževalne zavore	10 milijonov praznih aktiviranj (brez trenja)
MTTF, podkomponenta	190 let, senzor položaja rotorja
Energetska učinkovitost	ENEFF (CN) / Class 2