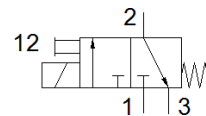
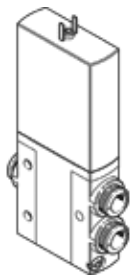


Magnetni ventil

MHE4-M1H-3/2G-QS-8

Številka dela: 525190

FESTO



Podatkovni list

Značilnost	Vrednost
Ventil	3/2 zaprt monostabilen
Način vklopa	električni
Širina	18 mm
Normalni imenski pretok	400 l/min
Obratovalni tlak MPa	-0,09 ... 0,8 MPa
Obratovalni tlak	-0,9 ... 8 bar
Konstruktivska zgradba	Tlačno razbremenjen sedežni ventil
Način vračanja	mehanska vzmet
Vrsta zaščite	IP65
Dovoljenje	c UL us - Recognized (OL)
Imenska velikost	4 mm
Dimenzija rastra	24 mm
Opomba za mero rastra	Najmanjša oddaljenost med ventili znaša 6 mm
Funkcija izpuha	z dušenjem
Princip tesnenja	mehak
Položaj vgradnje	poljuben
Pomožni ročni vklop	Tipalni
Vrsta krmiljenja	neposredno
Smer pretoka	reverzibilen z omejitvami
Prekritje	negativno prekrivanje
Obratovalni tlak, povraten	-0,09 ... 0,1 MPa
Obratovalni tlak, reverzibilen	-0,9 ... 1 bar
Obratovalni tlak, povraten	-13,05 ... 14,5 psi
Maksimalna preklopna frekvenca	120 Hz
Čas preklopa izključen	5 ms
Čas preklopa vključen	10,5 ms
Trajanje vklopa	100 %
Karakteristika tuljave	24 V DC: 5,6 W
Dopustna nihanja napajanja	+/- 10 %
Delovni medij	Stisnjen zrak po ISO8573-1:2010 [7:4:4]
Opozorilo za obratovalni in krmilni medij	Možno obratovanje z naoljevanjem (potrebno za nadaljnje operacije)
Odpornost na vibracije	Test transporta s stopnjo zahtevnosti 2 po FN 942017-4 in EN 60068-2-6
Odpornost na udarce	Udarni preizkus s stopnjo zahtevnosti 2 po FN 942017-5 in EN 60068-2-27
Razred odpornosti proti koroziji KBK	2 - zmerna korozivna obremenitev
LABS (PWIS) skladnost	VDMA24364-B1/B2-L
Temperatura medija	-5 ... 60 °C
Temperatura okolice	-5 ... 60 °C
Masa izdelka	270 g
Električni priključek	2-polni Vtič
Način pritrditve	s skoznjo izvrtino
Pnevmatični priključek 1	QS-8
Pnevmatični priključek 2	QS-8
Pnevmatični priključek 3	QS-8
Opomba o materialu	Ustreza RoHS
Material, tesnilo	HNBR NBR
Material, ohišje	Cinkova tlačna zlitina, prevlečena
Material, vijaki	Jeklo, pocinkano