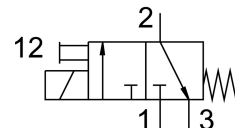


Magnetni ventil MHP4-M1H-3/2G-1/4

Številka dela: 525178

FESTO



Podatkovni list

Značilnost	Vrednost
Ventilska funkcija	3/2, zaprt, monostabilen
Način upravljanja	električno
Konstruktivna širina	18 mm
Normalen nazivni pretok	400 l/min
Pnevmatični delovni priključek	G1/4
Delovna napetost	24 V DC
Delovni tlak	-0.09 MPa...0.8 MPa -0.9 bar...8 bar
Konstruktivna zgradba	tlačno razbremenjeni sedežni ventil
Način vračanja	mehanska vzmet
Stopnja zaščite	IP65
Odobritev	c UL us – Recognized (OL)
Nazivni premer	4 mm
Dimenzija rasterja	24 mm
Napotek glede dimenzije rasterja	Najmanjša razdalja med ventili znaša 6 mm
Funkcija iztekajočega zraka	z možnostjo dušenja
Načelo tesnjenja	mehko
Položaj vgradnje	poljubno
Pomožno ročno upravljanje	tipkalna
Način krmiljenja	neposredno
Smer toka	reverzibilna z omejitvami
Prekritje	negativno prekrivanje
Delovni tlak, reverzibilen	-0.09 MPa...0.1 MPa -0.9 bar...1 bar -13.05 000032...14.5 000032
Največja preklopna frekvenca	120 Hz
Čas izklopa	5 ms
Čas vklopa	10.5 ms
Trajanje vklopa	100%
Karakteristike tuljave	24 V DC: 5,6 W
Dovoljena nihanja napetosti	+/- 10 %
Delovni medij	Stisnjen zrak v skladu z ISO 8573-1:2010 [7:4:4]

Značilnost	Vrednost
Napotek glede delovnega/krmilnega medija	možno delovanje z oljenjem (potrebno pri nadaljnjem delovanju)
Odpornost proti vibracijam	Preskus transportne uporabe s stopnjo resnosti 2 v skladu s FN 942017-4 in EN 60068-2-6
Odpornost proti udarcem	preskus z udarci s stopnjo resnosti 2 v skladu z FN 942017-5 in EN 60068-2-27
Razred korozijske odpornosti KBK	2 – zmerna korozijska obremenitev
Skladnost z LABS	VDMA24364-B1/B2-L
Razred čistih prostorov	Razred 6 v skladu z ISO 14644-1
Temperatura medija	-5 °C...40 °C
Temperatura okolice	-5 °C...40 °C
Teža izdelka	270 g
Električni priključek	2-polni Vtič
Način pritrditve	na PR-letev
Pnevmatični priključek 1	priključna plošča
Pnevmatični priključek 2	G1/4
Pnevmatični priključek 3	priključna plošča
Napotek glede materialov	V skladu z RoHS
Material tesnil	HNBR NBR
Material ohišja	cinkova tlačna litina, prevlečena
Material vijakov	jeklo, pocinkano