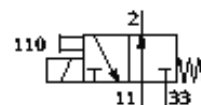
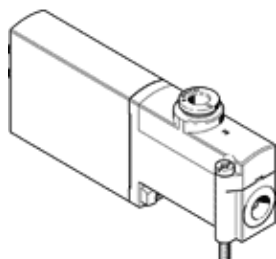


Magnetni ventil

MHP3-M1H-3/20-QS-6

Številka dela: 525162

FESTO



Podatkovni list

| Značilnost | Vrednost |
|--------------------------------------|--|
| Ventil | 3/2 odprt monostabilen |
| Način vklopa | električni |
| Širina | 14 mm |
| Normalni imenski pretok | 200 l/min |
| Obratovalni tlak | -0,9 ... 8 bar |
| Konstruktivska zgradba | Tlačno razbremenjen sedežni ventil |
| Način vračanja | mehanska vzmet |
| Vrsta zaščite | IP65 |
| Dovoljenje | c UL us - Recognized (OL) |
| Imenska velikost | 3 mm |
| Dimenzija rastra | 19 mm |
| Funkcija izpuha | z dušenjem |
| Princip tesnenja | mehak |
| Položaj vgradnje | poljuben |
| Pomožni ročni vklop | Tipalni |
| Vrsta krmiljenja | neposredno |
| Smer pretoka | reverzibilen z omejitvami |
| Obratovalni tlak, reverzibilen | -0,9 ... 0 bar |
| Maksimalna preklopna frekvenca | 130 Hz |
| Čas preklopa izključen | 4,5 ms |
| Čas preklopa vključen | 8 ms |
| Trajanje vklopa | 100% |
| Karakteristika tuljave | 24V DC: 3,7W |
| Dopustna nihanja napajanja | +/- 10 % |
| Delovni medij | filtriran, nenaoljen stisnjen zrak, stopnja filtriranja 40 µm filtriran, naoljen stisnjen zrak, stopnja filtriranja 40 µm |
| Razred odpornosti proti koroziji KBK | 2 |
| Temperatura medija | -5 ... 40 °C |
| Temperatura okolice | -5 ... 40 °C |
| Masa izdelka | 120 g |
| Električni priključek | Vtič 2-polni |
| Način pritrditve | na PR-letev |
| Pnevmatični priključek 11 | Priključna plošča |
| Pnevmatični priključek 2 | QS-6 |
| Pnevmatični priključek 33 | Priključna plošča |
| Opomba o materialu | Brez bakra in PTFE |
| Informacije o materialu tesnil | HNBR NBR |
| Informacije o materialu ohišja | cinkova tlačna litina prevlečen |
| Podatki o materialu vijakov | Jeklo cinkan |