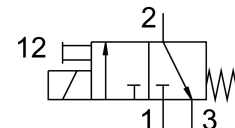


# Magnetni ventil MHP3-MS1H-3/2G-1/8

Številka dela: 525139

FESTO



## Podatkovni list

Značilnost	Vrednost
Ventilska funkcija	3/2, zaprt, monostabilen
Način upravljanja	električno
Konstruktivna širina	14 mm
Normalen nazivni pretok	200 l/min
Pnevmatični delovni priključek	G1/8
Delovna napetost	24 V DC
Delovni tlak	-0.09 MPa...0.8 MPa -0.9 bar...8 bar
Konstruktivna zgradba	tlačno razbremenjeni sedežni ventil
Način vračanja	mehanska vzmet
Stopnja zaščite	IP65
Odobritev	RCM Mark c UL us – Recognized (OL)
Oznaka CE (glej izjavo o skladnosti)	v skladu z direktivo EU EMV v skladu z direktivo EU RoHS
Oznaka UKCA (glejte izjavo o skladnosti)	v skladu s predpisi Združenega kraljestva za EMC v skladu s predpisi ZK RoHS
Nazivni premer	3 mm
Dimenzija rasterja	19 mm
Napotek glede dimenzije rasterja	Najmanjša razdalja med ventili znaša 5 mm
Funkcija iztekajočega zraka	z možnostjo dušenja
Načelo tesnjenja	mehko
Položaj vgradnje	poljubno
Pomožno ročno upravljanje	tipkalna
Način krmiljenja	neposredno
Smer toka	reverzibilna z omejitvami
Prekritje	negativno prekrivanje
Zaščito pred obrnjeno polariteto	bipolarno
Dodatne funkcije	Gašenje obloka Zmanjšanje držalnega toka Zaščitni tokokrog
Delovni tlak, reverzibilen	-0.09 MPa...0.1 MPa -0.9 bar...1 bar -13.05 000032...14.5 000032

Značilnost	Vrednost
Največja preklopna frekvenca	280 Hz
Čas izklopa	2.8 ms
Čas vklopa	2.3 ms
Toleranca časa izklopa	+10 %/-50 %
Toleranca časa vklopa	+10%/-30%
Razpršitev časa preklopa od 1 Hz	0.2 ms
Trajanje vklopa	100%
Karakteristike tuljave	24 V DC: faza nizkega toka 1,6 W, faza visokega toka 6,5 W
Dovoljena nihanja napetosti	+/- 10 %
Delovni medij	Stisnjen zrak v skladu z ISO 8573-1:2010 [7:4:4]
Napotek glede delovnega/krmilnega medija	možno delovanje z oljenjem (potrebno pri nadaljnjem delovanju)
Odpornost proti vibracijam	Preskus transportne uporabe s stopnjo resnosti 2 v skladu s FN 942017-4 in EN 60068-2-6
Omejitev temperature okolja in medija	v odvisnosti od preklopne frekvence (glej diagram)
Odpornost proti udarcem	preskus z udarci s stopnjo resnosti 2 v skladu z FN 942017-5 in EN 60068-2-27
Razred korozijske odpornosti KBK	2 – zmerna korozijska obremenitev
Skladnost z LABS	VDMA24364-B1/B2-L
Razred čistih prostorov	Razred 6 v skladu z ISO 14644-1
Temperatura medija	-5 °C...40 °C
Temperatura okolice	-5 °C...40 °C
Teža izdelka	120 g
Električni priključek	2-polni Vtič
Način pritrditve	na PR-letev
Pnevmatični priključek 1	priključna plošča
Pnevmatični priključek 2	G1/8
Pnevmatični priključek 3	priključna plošča
Napotek glede materialov	V skladu z RoHS
Material tesnil	HNBR NBR
Material ohišja	cinkova tlačna litina, prevlečena
Material vijakov	jeklo, pocinkano