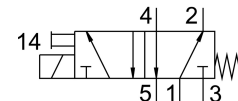


Magnetni ventil MHA2-MS1H-5/2-2

Številka dela: 525101

FESTO



Podatkovni list

Značilnost	Vrednost
Ventilska funkcija	5/2, monostabilen
Način upravljanja	električno
Konstruktivna širina	10 mm
Normalen nazivni pretok	90 l/min
Pnevmatični delovni priključek	Priključna plošča
Delovna napetost	24 V DC
Delovni tlak	-0.09 MPa...0.8 MPa -0.9 bar...8 bar
Konstruktivna zgradba	tlačno razbremenjeni sedežni ventil
Način vračanja	mehanska vzmet
Stopnja zaščite	IP65
Odobritev	RCM Mark c UL us – Recognized (OL)
Oznaka CE (glej izjavo o skladnosti)	v skladu z direktivo EU EMV v skladu z direktivo EU RoHS
Oznaka UKCA (glejte izjavo o skladnosti)	v skladu s predpisi Združenega kraljestva za EMC v skladu s predpisi ZK RoHS
Nazivni premer	2 mm
Dimenzija rasterja	14 mm
Napotek glede dimenzije rasterja	Najmanjša razdalja med ventili znaša 4 mm
Funkcija iztekajočega zraka	z možnostjo dušenja
Načelo tesnjenja	mehko
Položaj vgradnje	poljubno
Pomožno ročno upravljanje	tipkalna
Način krmiljenja	neposredno
Smer toka	ni reverzibilna
Prekritje	negativno prekrivanje
Zaščito pred obrnjeno polariteto	bipolarno
Dodatne funkcije	Gašenje obloka Zmanjšanje držalnega toka Zaščitni tokokrog
Največja preklopna frekvenca	300 Hz
Čas izklopa	1.7 ms

Značilnost	Vrednost
Čas vklopa	1.9 ms
Toleranca časa izklopa	+10 %/-30 %
Toleranca časa vklopa	+10%/-30%
Razpršitev časa preklopa od 1 Hz	0.2 ms
Trajanje vklopa	100%
Karakteristike tuljave	24 V DC: faza nizkega toka 1,625 W, faza visokega toka 6,5 W
Dovoljena nihanja napetosti	+/- 10 %
Delovni medij	Stisnjen zrak v skladu z ISO 8573-1:2010 [7:4:4]
Napotek glede delovnega/krmilnega medija	možno delovanje z oljenjem (potrebno pri nadaljnjem delovanju)
Odpornost proti vibracijam	Preskus transportne uporabe s stopnjo resnosti 2 v skladu s FN 942017-4 in EN 60068-2-6
Omejitev temperature okolja in medija	v odvisnosti od preklopne frekvence (glej diagram)
Odpornost proti udarcem	preskus z udarci s stopnjo resnosti 2 v skladu z FN 942017-5 in EN 60068-2-27
Razred korozijske odpornosti KBK	2 – zmerna korozijska obremenitev
Skladnost z LABS	VDMA24364-B1/B2-L
Razred čistih prostorov	Razred 6 v skladu z ISO 14644-1
Temperatura medija	-5 °C...40 °C
Temperatura okolice	-5 °C...40 °C
Največji pritezni moment za pritrditev ventila	0.4 Nm
Teža izdelka	70 g
Električni priključek	2-polni Vtič
Način pritrditve	na PR-letev
Pnevmatični priključek 1	priključna plošča
Pnevmatični priključek 2	Priključna plošča
Pnevmatični priključek 3	priključna plošča
Pnevmatični priključek 4	priključna plošča
Pnevmatični priključek 5	priključna plošča
Napotek glede materialov	V skladu z RoHS
Material tesnil	HNBR NBR
Material ohišja	cinkova tlačna litina, prevlečena
Material vijakov	jeklo, pocinkano