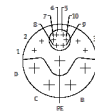
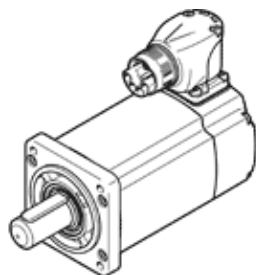


# Servo motor EMMT-AS-60-M-LS-RS

Številka dela: 5242204

FESTO



## Podatkovni list

Značilnost	Vrednost
Temperatura okolice	-15 ... 40 °C
Opomba za temperaturo okolice	Do 80 °C z redukcijo -1,5%/°C
Maks. višina instalacije	4.000 m
Opomba za maks. višini instalacije	od 1.000 m samo z redukcijo -1,0% na 100 m
Temperatura skladiščenja	-20 ... 70 °C
Relativna vlažnost zraka	0 - 90 %
Ustreza standardu	IEC 60034
Toplotni razred po EN 60034-1	F
Maks. temperatura navitja	155 °C
Razred glede na EN 60034-1	S1
Nadziranje temperature	Digitalni prenos temperature motorja z EnDat 2.2
Konstrukcija motorja po EN 60034-7	IM B5 IM V1 IM V3
Položaj vgradnje	poljuben
Vrsta zaščite	IP40
Opomba k stopnji zaščite	IP40 gred motorja brez RWDR IP65 gred motorja z RWDR IP67 za ohišje motorja vključno s priključno tehniko
Rundlaufgenauigkeit, Koaxialität, Planlauf nach DIN SPEC 42955	N
Kakovost centriranja	G 2,5
Zaskočni moment	< 1,0% maks. vrtilnega momenta
Življenjska doba ležaja pri nazivnih pogojih	20.000 h
Koda vmesnika izhoda motorja	60P
Električni priključek 1, vrsta priključka	Hibridni vtič
Električni priključek 1, priključna tehnika	M23x1
Električni priključek 1, število polov/žic	15
Stopnja umazanje	2
Opomba o materialu	Ustreza RoHS
Razred odpornosti proti koroziji KBK	0 - brez korozijske obremenitve
LABS (PWIS) skladnost	VDMA24364 cona III
Odpornost na vibracije	Test transporta s stopnjo zahtevnosti 2 po FN 942017-4 in EN 60068-2-6
Odpornost na udarce	Udarni preizkus s stopnjo zahtevnosti 2 po FN 942017-5 in EN 60068-2-27
Dovoljenje	RCM Mark c UL us - Recognized (OL)
CE oznaka (glejte izjavo o skladnosti)	po EMC smernici EU po nizkonapetostni smernici EU po RoHS direktivi EU
UKCA oznaka (glej Izjavo o skladnosti)	v skladu s predpisi Združenega kraljestva za električno opremo v skladu s predpisi Združenega kraljestva za EMC v skladu z RoHS predpisi Združenega kraljestva
Certifikat izdajnega oddelka	UL E342973
Imenska delovna napetost DC	325 V
Način preklapljanja navitja	Zvezda znotraj
Število polovih parov	5
Vrtilni moment mirovanja	1,24 Nm

Značilnost	Vrednost
Imenski vrtilni moment	1,1 Nm
Konica vrtilnega momenta	3,4 Nm
Imensko število vrtljajev	3.000 1/min
Maks. število vrtljajev	6.800 1/min
Maks. mehansko število vrtljajev	16.000 1/min
Imenska moč motorja	350 W
Trajni tok mirovanja	2,7 A
Imenski tok motorja	2,4 A
Konica toka	11 A
Motorna konstanta	0,45 Nm/A
Konstanta zaustavitvenega vrtilnega momenta	0,53 Nm/A
Napetostna konstanta, faza do faze	32 mVmin
Upornost navitja, faza-faza	4,85 Ohm
Induktivnost navitja, faza-faza	20 mH
Vzdolžna induktivnost navitja Ld (faza)	8 mH
Prečna induktivnost navitja Lq (faza)	10 mH
Električna časovna konstanta	2,7 ms
Temperaturna časovna konstanta	41 min
Toplotna upornost	1,1 K/W
Merilna prirobnica	250 x 250 x 15 mm, jeklo
Skupni masni vztrajnostni moment odgona	0,286 kgcm <sup>2</sup>
Masa izdelka	1.530 g
Dopustna aksialna obremenitev osi	70 N
Dopustna radialna obremenitev osi	350 N
Dajalnik položaja rotorja	Absolutni enkoder, en vrtljaj
Enkoder, oznaka proizvajalca	ECI 1118
Enkoder, absolutno merjenje števila vrtljajev	1
Vrtljivi položajni enkoder, vmesnik	EnDat 22
Vrtljivi položajni enkoder, princip merjenja	induktiven
Enkoder, obratovalna napetost DC	5 V
Enkoder, območje obratovalne napetosti DC	3,6 ... 14 V
Enkoder, vrednost položaja na vrtljaj	262.144
Ločljivost dajalnika položaja rotorja	18 Bit
Enkoder, sistematična natančnost merjenja kota	-120 ... 120 arcsec
MTTF, delna komponenta	190 let, enkoder položaja rotorja