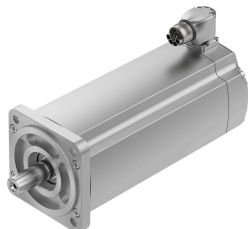


Servomotor EMMT-AS-100-

Številka dela: 5185818

FESTO



Podatkovni list

Značilnost	Vrednost
Temperatura okolice	-15 °C...40 °C
Napotek glede temperature okolice	do 80 °C z odstopanjem za -1,75 % na stopinjo Celzija do 80 °C z odstopanjem za -2,25 % na stopinjo Celzija do 80 °C z odstopanjem za -1,5 % na stopinjo Celzija
Največja višina postavitve	4000 m
Napotek glede največje višine postavitve	od 1.000 m naprej samo z zmanjšanjem vrednosti za -1,0 % na 100 m
Temperatura skladiščenja	-20 °C...70 °C
Relativna zračna vlažnost	0–90 %
V skladu s standardom	IEC 60034
Toplotni razred v skladu z EN 60034-1	F
Največja temperatura navitja	155 °C
Nazivni razred v skladu z EN 60034-1	S1
Nadzor temperature	Digitalni prenos temperature motorja prek EnDat 2.2
Zasnova motorja v skladu z EN 60034-7	IM B5 IM V1 IM V3
Položaj vgradnje	poljubno
Stopnja zaščite	IP40 IP65
Napotek glede stopnje zaščite	IP40 za motorno gred brez tesnilnega obroča radialne gredi IP65 za motorno gred z radialnim tesnilnim obročem IP67 za motorno ohišje, vključno s priključno tehniko
Natančnost krožnega teka, koaksialnost, načrtovani tek v skladu z DIN SPEC 42955	N
Natančnost uravnoteženja	G 2,5
Zaskočni moment	< 1,0 % koničnega navora
Življenjska doba ležaja pri nazivnih pogojih	20000 h
Izvedba gredi moznika	DIN 6885 A 6 x 6 x 32
Koda vmesnika Motor Out	100A
Električni priključek 1, vrsta priključka	Hibridni vtič
Električni priključek 1, priključna tehnika	M23x1
Električni priključek 1, število polov/žil	15
Stopnja umazanosti	2

Značilnost	Vrednost
Napotek glede materialov	V skladu z RoHS
Razred korozijske odpornosti KBK	0 – brez korozijske obremenitve
Skladnost z LABS	VDMA24364 – cona III
Odpornost proti vibracijam	Preskus transportne uporabe s stopnjo resnosti 2 v skladu s FN 942017-4 in EN 60068-2-6
Odpornost proti udarcem	preskus z udarci s stopnjo resnosti 2 v skladu z FN 942017-5 in EN 60068-2-27
Odobritev	RCM Mark c UL us – Recognized (OL)
Oznaka CE (glej izjavo o skladnosti)	v skladu z direktivo EU EMV v skladu z direktivo EU o nizki napetosti v skladu z direktivo EU RoHS
Oznaka UKCA (glejte izjavo o skladnosti)	v skladu s predpisi Združenega kraljestva za EMC v skladu s predpisi ZK RoHS v skladu s predpisi Združenega kraljestva za električno opremo
Pristojni organ za izdajo certifikata	UL E342973
Nazivna delovna napetost DC	680 Volt
Vezava navitja	Zvezda, znotraj
Število parov polov	5
Navor v mirovanju	6.3 Nm...13 Nm
Nazivni navor	5.1 Nm...7.8 Nm
Konični navor	13.7 Nm...38.7 Nm
Nazivna vrtilna hitrost	2700 1/min
Največja vrtilna hitrost	4530 1/min...5150 1/min
Nazivna moč motorja	1450 W...2200 W
Stalni tok v mirovanju	4.4 A...9.7 A
Nazivni tok motorja	3.5 A...5.9 A
Konični tok	13.7 A...36 A
Motorna konstanta	1.32 000039...1.54 000039
Konstanta navora pri mirovanju	1.34 000039...1.75 000039
Napetostna konstanta faza-faza	93.2 mVmin...106 mVmin
Upornost navitja, faza-faza	0.81 Ohm...3.35 Ohm
Induktivnost navitja, faza-faza	9 000042...32.4 000042
Vzdolžna induktivnost navitja Ld (faza)	5.7 000042...17.8 000042
Navitje, prečna induktivnost Lq (faza)	6.8 000042...24.3 000042
Električna časovna konstanta	14.5 ms...16.7 ms
Toplotna časovna konstanta	68 Min...74 Min.
Toplotna odpornost	0.39 K/W...0.6 K/W
Merilna prirobnica	300 x 300 x 20 mm, jeklo
Skupni odgonski vztrajnostni moment	3.15 000018...10.6 000018
Teža izdelka	5500 g...13300 g
Dovoljena aksialna obremenitev gredi	200 N
Dovoljena radialna obremenitev gredi	815 N...1110 N
Senzor položaja rotorja	Absolutni enkoder, single turn absolutni enkoder, multi turn
Senzor položaja rotorja, oznaka proizvajalca	ECl 1319 EQI 1331
Senzor položaja rotorja, absolutno zaznani vrtljaji	1 ...4096
Vmesnik senzorja položaja rotorja	EnDat 22
Merilno načelo senzorja položaja rotorja	induktivno
Senzor položaja rotorja, delovna napetost DC	5 Volt
Senzor položaja rotorja, območje delovne napetosti DC	3.6 Volt...14 Volt
Senzor položaja rotorja, vrednosti položaja na obrat	524288
Ločljivost senzorja položaja rotorja	19 bit
Senzor položaja rotorja, natančnost sistema, merjenje kota	-65 arcsec...65 arcsec

Značilnost	Vrednost
Držalni moment zavore	11 Nm...18 Nm
Delovna napetost, DC, zavora	24 Volt
Odjem toka zavore	0.75 A...1 A
Poraba energije, zavora	18 W...24 W
Upornost tuljave, zavora	24 Ohm...32 Ohm
Induktivnost tuljave, zavora	900 000042
Ločitveni čas zavore	80 ms
Čas zapiranja zavore	40 ms
Zakasnitev odziva zavore DC	5 ms
Masni vztrajnostni moment zavore	0.74 000018...2.15 000018
Preklopni cikli zadrževalne zavore	10 milijonov praznih aktiviranj (brez trenja)
MTTF, podkomponenta	190 let, senzor položaja rotorja
Energetska učinkovitost	ENEFF (CN) / Class 2