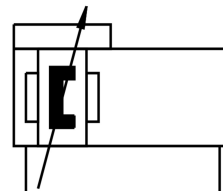
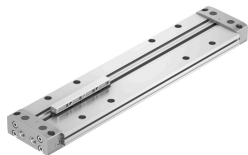


# Linearni pogon DLGF-G-25-500-PPSA

Številka dela: 5072358

FESTO



## Podatkovni list

Značilnost	Vrednost
Hod	500 mm
Premer bata	25 mm
Blaženje	samonastavljivo pnevmatično blaženje končnega položaja
Položaj vgradnje	poljubno
Vodilo	osnovno vodilo
Načelo sojemanja	oblikovna zveza (reža)
Zaznavanje položaja	za mejno stikalo
Delovni tlak	0.15 MPa...0.8 MPa 1.5 bar...8 bar
Način delovanja	dvosmerno delovanje
Delovni medij	stisnjen zrak v skladu z ISO 8573-1:2010 [7:-:-]
Napotek glede delovnega/krmilnega medija	možno delovanje z oljenjem (potrebno pri nadaljnjem delovanju)
Razred korozijske odpornosti KBK	1 – nizka korozijska obremenitev
Skladnost z LABS	VDMA24364-B1/B2-L
Temperatura okolice	0 °C...60 °C
Dolžina blaženja	9 mm
Največja sila Fy	0 N
Največja sila -Fz (v smeri pogona)	164 N
Največja sila +Fz (stran od pogona)	95 N
Največji moment Mx	1.1 Nm
Največji moment My	4.5 Nm
Največji moment Mz	1.4 Nm
Teoretična sila pri 0,6 MPa (6 bar, 87 psi), povratni tok	295 N
Teoretična sila pri 0,6 MPa (6 bar, 87 psi), dotok	295 N
Premikajoča se masa	110 g
Teža izdelka	2712 g
Alternativni priključki	glej risbo izdelka
Način pritrditve	neposredna pritrditev pred prehodne izvrtine z opremo
Pnevmatični priključek	G1/8

<b>Značilnost</b>	<b>Vrednost</b>
Napotek glede materialov	V skladu z RoHS brez bakra
Material pokrova	aluminijeva litina, prevlečena
Material tesnil	NBR TPE-U (PU)
Material ohišja	Aluminij, eloksiran