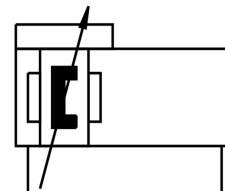
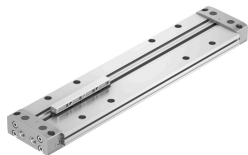


Linearni pogon DLGF-G-25-400-PPSA

Številka dela: 5072356

FESTO



Podatkovni list

| Značilnost | Vrednost |
|---|--|
| Hod | 400 mm |
| Premer bata | 25 mm |
| Blaženje | samonastavljivo pnevmatično blaženje končnega položaja |
| Položaj vgradnje | poljubno |
| Vodilo | osnovno vodilo |
| Načelo sojemanja | oblikovna zveza (reža) |
| Zaznavanje položaja | za mejno stikalo |
| Delovni tlak | 0.15 MPa...0.8 MPa 1.5 bar...8 bar |
| Način delovanja | dvosmerno delovanje |
| Delovni medij | stisnjen zrak v skladu z ISO 8573-1:2010 [7:-:-] |
| Napitek glede delovnega/krmilnega medija | možno delovanje z oljenjem (potrebno pri nadaljnjem delovanju) |
| Razred korozijske odpornosti KBK | 1 – nizka korozijska obremenitev |
| Skladnost z LABS | VDMA24364-B1/B2-L |
| Temperatura okolice | 0 °C...60 °C |
| Dolžina blaženja | 9 mm |
| Največja sila Fy | 0 N |
| Največja sila -Fz (v smeri pogona) | 164 N |
| Največja sila +Fz (stran od pogona) | 95 N |
| Največji moment Mx | 1.1 Nm |
| Največji moment My | 4.5 Nm |
| Največji moment Mz | 1.4 Nm |
| Teoretična sila pri 0,6 MPa (6 bar, 87 psi), povratni tok | 295 N |
| Teoretična sila pri 0,6 MPa (6 bar, 87 psi), dotok | 295 N |
| Premikajoča se masa | 110 g |
| Teža izdelka | 2362 g |
| Alternativni priključki | glej risbo izdelka |
| Način pritrditve | neposredna pritrditev pred prehodne izvrtine z opremo |
| Pnevmatični priključek | G1/8 |

| Značilnost | Vrednost |
|--------------------------|--------------------------------|
| Napotek glede materialov | V skladu z RoHS brez bakra |
| Material pokrova | aluminijeva litina, prevlečena |
| Material tesnil | NBR TPE-U (PU) |
| Material ohišja | Aluminij, eloksiran |