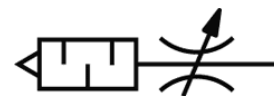
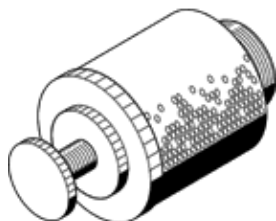


Glušnik z dušenjem GRU-1/2

Številka dela: 4869

FESTO



Podatkovni list

| Značilnost | Vrednost |
|---|--|
| Ventil | Dušilnik-glušnik |
| Pnevmatični priključek 1 | G1/2 |
| Element za nastavljanje | Narebren vijak |
| Način pritrditve | za uvitje |
| Normalni imenski pretok v smeri dušenja | 2.500 l/min |
| Obratovalni tlak | 0 ... 10 bar |
| Temperatura okolice | -10 ... 60 °C |
| Delovni medij | Stisnjen zrak po ISO8573-1:2010 [7:-:-] |
| Opozorilo za obratovalni in krmilni medij | Možno obratovanje z naoljevanjem (potrebno za nadaljnje operacije) |
| Temperatura medija | -10 ... 60 °C |
| Masa izdelka | 100 g |
| Informacije o materialu navojnega zatiča | POM |
| Opomba o materialu | Ustreza RoHS |
| Podatki o materialu regulirnega vijaka | Aluminijeva litina za kovanje |