

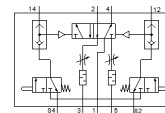
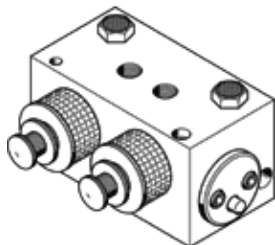
Pnevmatični ventil

A-5-1/4

Številka dela: 4436
Izdelek, ki se opušča

FESTO

z mehanskim vklopom in možnostjo dodatne prigraditve ročnega vklopa
Tip, ki se opušča. Dobavljiv do 2022. Za alternativni izdelek si oglejte
[portal za podporo](#).



Podatkovni list

Značilnost	Vrednost
Ventil	5/2 bistabilen
Normalni imenski pretok	700 l/min
Obratovalni tlak	0 ... 10 bar
Konstruktivna zgradba	Drsnik bata
Imenska velikost	7 mm
Krmilni tlak	2 ... 10 bar
Delovni medij	Stisnjen zrak po ISO8573-1:2010 [7:-:-]
Opozorilo za obratovalni in krmilni medij	Potrebno naoljeno med obratovanjem
Temperatura okolice	-10 ... 60 °C
Masa izdelka	770 g
Način pritrditve	s skoznjo izvrtino
Pnevmatični priključek 1	G1/4
Pnevmatični priključek 2	G1/4
Pnevmatični priključek 3	G1/4
Pnevmatični priključek 4	G1/4
Pnevmatični priključek 5	G1/4
Material, ohišje	Aluminij