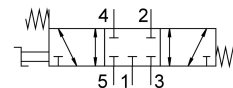


Izbirni ventil VHEF-ES-P53C-M-N14

Številka dela: 4414811

FESTO



Podatkovni list

Značilnost	Vrednost
Ventilska funkcija	5/3, zaprt
Način upravljanja	ročno
Konstruktivna širina	20 mm
Normalen nazivni pretok	1200 l/min
Pnevmatični delovni priključek	1/4 NPT
Delovni tlak	-0.095 MPa...1 MPa -0.95 bar...10 bar
Konstruktivna zgradba	batni drsnik
Način vračanja	mehanska vzmet
Nazivni premer	7 mm
Funkcija iztekajočega zraka	z možnostjo dušenja
Napotek za uporabo	samo ročno aktiviranje
Načelo tesnjenja	mehko
Položaj vgradnje	poljubno
Način krmiljenja	neposredno
Smer toka	obojestranski
Prekritje	pozitivno prekrivanje
Največja preklopna frekvenca	0.5 Hz
Protieksplzijska zaščita	con 1 (ATEX) con 2 (ATEX) con 21 (ATEX) con 22 (ATEX)
Delovni medij	stisnjen zrak v skladu z ISO 8573-1:2010 [7:-:-]
Napotek glede delovnega/krmilnega medija	možno delovanje z oljenjem (potrebno pri nadaljnjem delovanju)
Razred korozijske odpornosti KBK	1 – nizka korozijska obremenitev
Skladnost z LABS	VDMA24364-B1/B2-L
Temperatura medija	-10 °C...60 °C
Temperatura okolice	-10 °C...60 °C
Sprožilni navor	0.7 Nm
Največja sila na aktiviranje	200 N
Največja prečna sila na aktiviranje	200 N
Teža izdelka	268 g

Značilnost	Vrednost
Način pritrditve	izbirno: pritrditev na sprednjo ploščo s prehodno izvrtino
Pnevmatični priključek 1	1/4 NPT
Pnevmatični priključek 2	1/4 NPT
Pnevmatični priključek 3	1/4 NPT
Pnevmatični priključek 4	1/4 NPT
Pnevmatični priključek 5	1/4 NPT
Napotek glede materialov	V skladu z RoHS
Material pokrova	Ojačan PA
Material tesnil	NBR
Material ohišja	Aluminijasta zlitina, eloksirana
Material vzvoda	ojačan PA