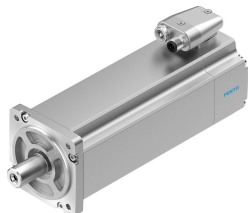


Servomotor EMME-AS-80-MK-LS-AMXB

Številka dela: 4267591

FESTO



Podatkovni list

| Značilnost | Vrednost |
|--|---|
| Temperatura okolice | -10 °C...40 °C |
| Temperatura skladiščenja | -20 °C...70 °C |
| Relativna zračna vlažnost | 0–90 % |
| V skladu s standardom | IEC 60034 |
| Razred izolacijske zaščite | F |
| Nazivni razred v skladu z EN 60034-1 | S1 |
| Stopnja zaščite | IP21 |
| Izvedba gredi moznika | DIN 6885 A 6 x 6 x 22 |
| Električna priključna tehnika | vtič |
| Napotek glede materialov | V skladu z RoHS |
| Razred korozijske odpornosti KBK | 0 – brez korozijske obremenitve |
| Skladnost z LABS | VDMA24364 – cona III |
| Odobritev | RCM Mark c UL us – Recognized (OL) |
| Oznaka CE (glej izjavo o skladnosti) | v skladu z direktivo EU EMV v skladu z direktivo EU o nizki napetosti v skladu z direktivo EU RoHS |
| Oznaka UKCA (glejte izjavo o skladnosti) | v skladu s predpisi Združenega kraljestva za EMC v skladu s predpisi ZK RoHS v skladu s predpisi Združenega kraljestva za električno opremo |
| Nazivna delovna napetost DC | 360 Volt |
| Nazivna napetost DC | 360 Volt |
| Vezava navitja | Zvezda, znotraj |
| Število parov polov | 3 |
| Navor v mirovanju | 3.5 Nm |
| Nazivni navor | 3.2 Nm |
| Konični navor | 14 Nm |
| Nazivna vrtilna hitrost | 3000 1/min |
| Največja vrtilna hitrost | 4627 1/min |
| Nazivna moč motorja | 1000 W |
| Stalni tok v mirovanju | 3.9 A |
| Nazivni tok motorja | 3.7 A |

| Značilnost | Vrednost |
|---|--|
| Konični tok | 15.6 A |
| Motorna konstanta | 0.865 000039 |
| Napetostna konstanta faza-faza | 55 mVmin |
| Upornost navitja, faza-faza | 2.8 Ohm |
| Induktivnost navitja, faza-faza | 7.43 000042 |
| Skupni odgonski vztrajnostni moment | 2.2 000018 |
| Teža izdelka | 4350 g |
| Dovoljena aksialna obremenitev gredi | 72 N |
| Dovoljena radialna obremenitev gredi | 360 N |
| Senzor položaja rotorja | absolutni varnostni enkoder, multi turn |
| Vmesnik senzorja položaja rotorja | HIPERFACE® |
| Merilno načelo senzorja položaja rotorja | optično |
| Senzor položaja rotorja, sinusne/kosinusne periode na vrtljaj | 128 |
| Tipična ločljivost senzorja položaja rotorja | 15 bit |
| Tipična kotna natančnost senzorja položaja rotorja | 20 000040 |
| Držalni moment zavore | 4.5 Nm |
| Delovna napetost, DC, zavora | 24 Volt |
| Poraba energije, zavora | 12 W |
| Masni vztrajnostni moment zavore | 0.222 000018 |
| Preklopni cikli zadrževalne zavore | 5 milijonov praznih aktiviranj (brez trenja) |
| Safety Integrity Level (SIL), podkomponenta | SIL 2, senzor položaja rotorja SILCL 2, senzor položaja rotorja |
| Raven zmogljivosti (Performance Level – PL), podkomponenta | Kategorija 3, raven zmogljivosti d, senzor položaja rotorja |
| PFHd, podkomponenta | 1,3 x 10E-8, senzor položaja rotorja |
| Življenjska doba Tm, podkomponenta | 20 let, senzor položaja rotorja |
| MTTF, podkomponenta | 797 let, zadrževalni modul |
| MTTFd, podkomponenta | 874 let, senzor položaja rotorja |
| Energetska učinkovitost | ENEFF (CN) / Class 2 |