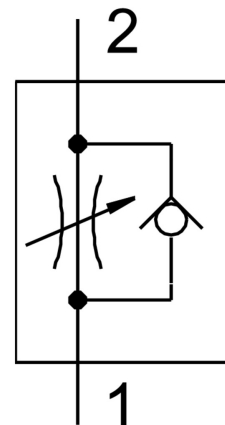


Povratno-dušilni ventil GR-1/2

Številka dela: 3720

FESTO



Podatkovni list

Značilnost	Vrednost
Ventilska funkcija	dušilna protipovratna funkcija
Pnevmatični priključek 1	G1/2
Pnevmatični priključek 2	G1/2
Element za nastavljanje	narebreni vijak
Način pritrditve	s prehodno izvrtino
Normalni nazivni pretok v smeri dušilke	1620 l/min
Normalni nazivni pretok v nepovratni smeri	2760 l/min
Delovni tlak	0.1 bar...10 bar
Temperatura okolice	-20 °C...75 °C
Material ohišja	cinkova tlačna litina
Protieksplzijska zaščita	Upoštevajte napotek v potrdilu. con 1 (ATEX) con 2 (ATEX) con 21 (ATEX) con 22 (ATEX)
Položaj vgradnje	poljubno
Delovni medij	stisnjen zrak v skladu z ISO 8573-1:2010 [7:-:-]
Napotek glede delovnega/krmilnega medija	možno delovanje z oljenjem (potrebno pri nadaljnjem delovanju)
Skladnost z LABS	VDMA24364-B1/B2-L
Temperatura medija	-20 °C...75 °C
Teža izdelka	517 g
Napotek glede materialov	V skladu z RoHS
Material vijaka za uravnavanje	Medenina