

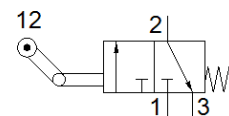
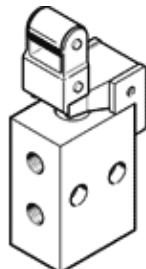
Ventil s klecnim kolescem

L-3-M5

Številka dela: 3628

FESTO

z zaprtim povratnim tekom. Pri neaktivirani funkciji ni pretoka.
Ta tip je primeren za vakuum.



Podatkovni list

Značilnost	Vrednost
Ventil	3/2 zaprt monostabilen
Način vklopa	mehanski
Normalni imenski pretok	80 l/min
Obratovalni tlak	-0,95 ... 8 bar
Konstrukcijska zgradba	Krožnikast sedež
Imenska velikost	2 mm
Vrsta krmiljenja	neposredno
Delovni medij	Stisnjen zrak po ISO8573-1:2010 [-:--]
Opozorilo za obratovalni in krmilni medij	Možno obratovanje z naoljevanjem (potrebno za nadaljnje operacije)
LABS (PWIS) skladnost	VDMA24364-B1/B2-L
Temperatura okolice	-10 ... 60 °C
Sila vklopa	16,5 N
Masa izdelka	43 g
Način pritrditve	s skožno izvrtino
Pnevmatični priključek 1	M5
Pnevmatični priključek 2	M5
Material, tesnilo	NBR
Material, ohišje	cinkova tlačna litina