

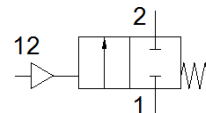
Ventil s poševnim sedežem

VZXF-L-M22C-M-B-N34-180-M1-V4B2T-50-20

Številka dela: 3539747

FESTO

Pnevmatično vklapljan poševni sedežni ventil iz nerjavnega jekla. Tok medija pod sedežem, varnostni položaj zaprt, NPT navoj, imenska velikost 3/4".



Podatkovni list

| Značilnost | Vrednost |
|---|--|
| Konstruksijska zgradba | Sedežni ventil z batničnim pogonom |
| Način vklopa | pnevmatičen |
| Princip tesnenja | mehak |
| Položaj vgradnje | poljuben |
| Način pritrditve | Vgradnja voda |
| Priključek voda | Navojna objemka 3/4 NPT po ANSI/ASME B 1.20.1 |
| Imenska velikost | 18 mm |
| Ventil | 2/2 zaprt monostabilen |
| Smer pretoka | ni reverzibilen |
| Tlak medija | 0 ... 2 MPa 0 ... 20 bar |
| Obratovalni tlak procesnega ventila | 40 |
| Funkcija izpuha | ni dušen |
| Način vračanja | mehanska vzmet |
| Vrsta krmiljenja | z zunanjim krmilnikom |
| Pnevmatični priključek | Notranji navoj G1/8 |
| Obratovalni tlak MPa | 0,6 ... 1 MPa |
| Obratovalni tlak | 6 ... 10 bar 87 ... 145 psi |
| Medij | Para Hidravlično olje na mineralni osnovi Inertni plini Mineralno olje Voda filtriran stisnjen zrak, stopnja filtriranja 200 µm nevtralne tekočine |
| Smer pretoka | Preko sedeža ventila, za plinaste in tekoče medije |
| Delovni medij | Stisnjen zrak po ISO8573-1:2010 [7:4:4] |
| Maks. viskoznost | 600 mm ² /s |
| Temperatura medija | -40 ... 200 °C |
| Temperatura okolice | -10 ... 60 °C |
| Pretok Kv | 6,5 m ³ /h |
| Opomba o materialu | Ustreza RoHS |
| LABS (PWIS) skladnost | VDMA24364 cona III |
| Material ohišja procesnega ventila | Nerjavna jeklena litina |
| Številka materiala, ohišje procesnega ventila | 1.4408 |
| Material, tesnilo vretena | PTFE |
| Material, sedež tesnila | PTFE |
| Masa izdelka | 1.400 g |
| Razred odpornosti proti koroziji KBK | 2 - zmerna korozijska obremenitev |
| Material ohišja pogona | Medenina, nikljana |