

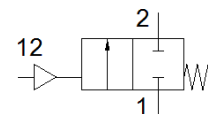
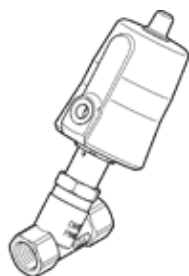
Ventil s poševnim sedežem

VZXF-L-M22C-M-A-N12-130-M1-V4B2T-50-40

Številka dela: 3539721

FESTO

Tip, ki se opušča. Dobavljen do 2019. Za alternativni izdelek si oglejte portal za podporo.



Podatkovni list

Značilnost	Vrednost
Konstruktivna zgradba	Sedežni ventil z vračanjem z vzmetjo
Način vklopa	pnevmatičen
Princip tesnenja	mehak
Položaj vgradnje	poljuben
Način pritrditve	Vgradnja voda
Priključek procesnega ventila	NPT1/2
Imenski premer DN	15
Imenska velikost	13 mm
Ventil	2/2 zaprt monostabilen
Smer pretoka	ni reverzibilen
Tlak medija	0 ... 40 bar
Obratovalni tlak procesnega ventila	40
Funkcija izpuha	ni dušen
Način vračanja	mehanska vzmet
Vrsta krmiljenja	z zunanjim krmilnikom
Pnevmatični priključek	G1/8
Obratovalni tlak	6 ... 10 bar
Medij	Para Inertni plini filtriran stisnjen zrak, stopnja filtriranja 200 µm
Delovni medij	Stisnjen zrak po ISO8573-1:2010 [7:4:4]
Maks. viskoznost	600 mm ² /s
Temperatura medija	-40 ... 200 °C
Temperatura okolice	-10 ... 60 °C
Pretok Kv	3,8 m ³ /h
Opomba o materialu	Vsebuje materiale, ki vsebujejo LABS Ustreza RoHS
Material, ohišje	Nerjavna jeklena litina
Številka materiala ohišja	1.4408
Material, pogonska glava	Medenina, nikljana
Material, tesnilo vretena	PTFE
Material, sedež tesnila	PTFE
Masa izdelka	1.300 g
Razred odpornosti proti koroziji KBK	2 - zmerna korozijska obremenitev