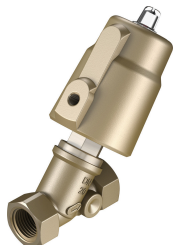


Poševnosedežni ventil VZXF-L-M22C-M-B-G34-160-M1-H3B1T-50-16

FESTO

Številka dela: 3535644



Podatkovni list

Značilnost	Vrednost
Konstruktivna zgradba	Sedežni ventil z batnim pogonom
Način upravljanja	pnevmatično
Načelo tesnjenja	mehko
Položaj vgradnje	poljubno
Način pritrditve	vgradnja v napeljavo
Priključek kabla	Navojna objemka G3/4 v skladu z DIN ISO 228
Nazivni premer	16 mm
Ventilska funkcija	2/2, zaprt, monostabilen
Smer toka	ni reverzibilna
Tlak medija	0 MPa...1.6 MPa 0 bar...16 bar
Nazivni tlak armature PN	16
Funkcija iztekajočega zraka	brez možnosti dušenja
Način vračanja	mehanska vzmet
Način krmiljenja	zunanje krmiljenje
Pnevmatični priključek	notranji navoj G1/8
Delovni tlak	0.6 MPa...1 MPa 6 bar...10 bar 87 000032...145 000032
Medij	para hidravlično olje na mineralni osnovi inertni plini mineralno olje voda filtriran stisnjen zrak, finost filtra 200 µm nevtralne tekočine
Smer pretoka	pod ventilskim sedežem, za plinaste in tekoče medije
Delovni medij	Stisnjen zrak v skladu z ISO 8573-1:2010 [7:4:4]
Največja viskoznost	600 mm ² /s
Temperatura medija	-40 °C...200 °C
Temperatura okolice	-10 °C...60 °C
Pretok Kv	5.2 m ³ /h
Napotek glede materialov	V skladu z RoHS
Skladnost z LABS	VDMA24364 – cona III

Značilnost	Vrednost
Material ohišja armature	Rdeča litina
Številka materiala ohišja armature	CC499K
Material tesnila vretena	PTFE
Material tesnila sedeža	PTFE
Teža izdelka	1300 g
Razred korozijske odpornosti KBK	1 – nizka korozijska obremenitev
Material pogonskega ohišja	medenina