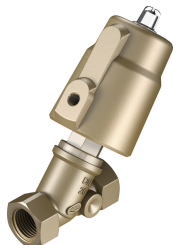


Poševnosedežni ventil VZXF-L-M22C-M-A-G34-160-M1-H3B1T-50-16

FESTO

Številka dela: 3535643



Podatkovni list

Značilnost	Vrednost
Konstruktivna zgradba	Sedežni ventil z batnim pogonom
Način upravljanja	pnevmatično
Načelo tesnjenja	mehko
Položaj vgradnje	poljubno
Način pritrditve	vgradnja v napeljavo
Priključek kabla	Navojna objemka G3/4 v skladu z DIN ISO 228
Nazivni premer	16 mm
Ventilska funkcija	2/2, zaprt, monostabilen
Smer toka	ni reverzibilna
Tlak medija	0 MPa...1.6 MPa 0 bar...16 bar
Nazivni tlak armature PN	16
Funkcija iztekajočega zraka	brez možnosti dušenja
Način vračanja	mehanska vzmet
Način krmiljenja	zunanje krmiljenje
Pnevmatični priključek	notranji navoj G1/8
Delovni tlak	0.6 MPa...1 MPa 6 bar...10 bar 87 000032...145 000032
Medij	para inertni plini filtriran stisnjen zrak, finost filtra 200 µm
Smer pretoka	prek ventilskega sedeža, za plinaste medije
Delovni medij	Stisnjen zrak v skladu z ISO 8573-1:2010 [7:4:4]
Največja viskoznost	600 mm ² /s
Temperatura medija	-40 °C...200 °C
Temperatura okolice	-10 °C...60 °C
Pretok Kv	6.7 m ³ /h
Napotek glede materialov	V skladu z RoHS
Skladnost z LABS	VDMA24364 – cona III
Material ohišja armature	Rdeča litina
Številka materiala ohišja armature	CC499K
Material tesnila vretena	PTFE

Značilnost	Vrednost
Material tesnila sedeža	PTFE
Teža izdelka	1300 g
Razred korozijske odpornosti KBK	1 – nizka korozijska obremenitev
Material pogonskega ohišja	medenina