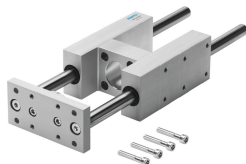


# Vodilo FENG-100-160-KF

Številka dela: 34531

FESTO



## Podatkovni list

Značilnost	Vrednost
Velikost	100
Hod	160 mm
Položaj vgradnje	poljubno
Vodilo	Kroglično obtočno vodilo
Konstruktivna zgradba	vodilo
Protieksplzijska zaščita	cona 1 (ATEX) cona 2 (ATEX) cona 21 (ATEX) cona 22 (ATEX)
Skladnost z LABS	VDMA24364-B2-L
Temperatura okolice	-20 °C...80 °C
Največja sila Fy	2300 N
Največja sila Fy, statična	3120 N
Največja sila	2300 N
Največja sila Fz, statična	3120 N
Največji moment Mx	198 Nm
Največji moment Mx, statičen	268 Nm
Največji moment My	197 Nm
Največji moment My, statičen	267 Nm
Največji moment Mz	197 Nm
Največji moment Mz, statičen	267 Nm
Pomična sila	40 N
Teža izdelka	14222 g
Način pritrditve	z notranjim navojem
Napotek glede materialov	V skladu z RoHS
Material vodilnega elementa	Poboljšano jeklo
Material ohišja	Aluminijasta zlitina, eloksirana
Material jarmove plošče	poboljšano jeklo