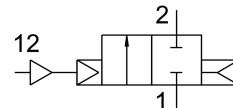


# Pnevmatični ventil VLX-2-1/2-MS

Številka dela: 34434

FESTO



## Podatkovni list

Značilnost	Vrednost
Konstruktivna zgradba	Membranski ventil
Način upravljanja	pnevmatično
Načelo tesnjenja	mehko
Položaj vgradnje	poljubno
Način pritrditve	vgradnja v napeljavo
Priključek armature	G1/2
Nazivni premer	13 mm
Ventilska funkcija	2/2, zaprt, monostabilen
Smer toka	ni reverzibilna
Tlak medija	1 bar...10 bar
Funkcija iztekajočega zraka	brez možnosti dušenja
Način vračanja	pnevmatična vzmet
Način krmiljenja	predkrmiljenje
Krmilni medij	stisnjen zrak v skladu z ISO 8573-1:2010 [7::-:]
Medij	filtriran stisnjen zrak, finost filtra 200 µm
Temperatura medija	-10 °C...80 °C
Temperatura okolice	-10 °C...60 °C
Normalen nazivni pretok	4000 l/min
Skladnost z LABS	VDMA24364-B1/B2-L
Material ohišja	Medenina
Material vijakov	visoko legirano nerjavno jeklo
Številka materiala vijaka	1.4301
Teža izdelka	450 g