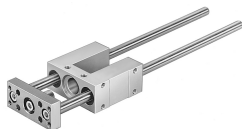


# Vodilo FEN-12/16- -KF

Številka dela: 33481

FESTO



## Podatkovni list

Značilnost	Vrednost
Velikost	12/16
Hod	1 mm...200 mm
Položaj vgradnje	poljubno
Vodilo	Kroglično obtočno vodilo
Konstruktivna zgradba	vodilo
Protieksplzijska zaščita	cona 1 (ATEX) cona 2 (ATEX) cona 21 (ATEX) cona 22 (ATEX)
Skladnost z LABS	VDMA24364-B2-L
Temperatura okolice	-20 °C...80 °C
Največja sila Fy	520 N
Največja sila Fy, statična	830 N
Največja sila	520 N
Največja sila Fz, statična	830 N
Največji moment Mx	12 Nm
Največji moment Mx, statičen	20 Nm
Največji moment My	7 Nm
Največji moment My, statičen	12 Nm
Največji moment Mz	7 Nm
Največji moment Mz, statičen	12 Nm
Pomična sila	15 N
Dodatna premikajoča se masa na 10 mm hoda	12 g
Osnovna teža pri 0 mm hoda	429 g
Pribitek teže na 10 mm hoda	12 g
Težišče premikajoče se mase pri hodu 0 mm	40 mm
Dodatek k težišču premikajoče se mase na 10 mm hoda	4.9 mm
Način pritrditve	z notranjim navojem
Napotek glede materialov	V skladu z RoHS
Material vodilnega elementa	Poboljšano jeklo
Material ohišja	Aluminijasta zlitina, eloksirana
Material jarmove plošče	gnetna aluminijeva zlitina, eloksirana