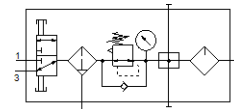
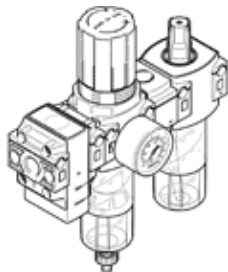


kombinacije naprav za pripravo zraka FRC-1/4-DB-7-MINI-KC-MPA

Številka dela: 3339280
Izdelek, ki se opušča

FESTO

Izstopni tlak maks. 7 bar, z manometrom, stopnja filtriranja 40µ.
Tip, ki se opušča. Dostavljiv do 2024. Za alternativni izdelek si oglejte portal za podporo.



Podatkovni list

Značilnost	Vrednost
Velikost	Mini
Širina	158 mm
Funkcija izpuha	ni dušen
Serija	DB
Varovanje vklopa	Obešanka (opcijaska) Vrtljiv gumb z zaskočko
Položaj vgradnje	pravokoten +/- 5°
Način vklopa	ročno
Izpusk kondenzata	vrtljiv ročno
Konstruktivna zgradba	Vklopni ventil-filter regulator-razdelilni modul-naoljevalnik
Maks. količina kondenzata	13 ml
Stopnja filtriranja	40 µm
Regulator	Izstopni tlak konstanten s sekundarno odzračitvijo s povratnim tokom brez kompenzacije predtlaka
Prikaz tlaka	z manometrom
Obratovalni tlak MPa	0,15 ... 1 MPa
Obratovalni tlak	1,5 ... 10 bar
Območje regulacije tlaka	0,5 ... 7 bar
Maks. tlačna histereza	0,5 bar
Maks. normalen pretok	2.400 l/min
Normalni imenski pretok	400 l/min
Delovni medij	Stisnjen zrak po ISO 8573-1:2010 [7:9:4]
Opozorilo za obratovalni in krmilni medij	Obratovanje z naoljevanjem ni možno
Odobrena olja	Festo posebno olje v 1 l posodi Oznaka za naročanje: 152 811 OFSW-32 ARAL Vitam GF 32 ESSO Nuto H 32 MOBIL DTE 24 SHELL Tellus Oil DO 32 Območje viskoznosti 32mm ² /s pri 40°C ISO razred VG 32 po ISO 3448
Razred odpornosti proti koroziji KBK	1 - nizka korozijska obremenitev
LABS (PWIS) skladnost	VDMA24364-B1/B2-L
Temperatura skladiščenja	-5 ... 50 °C
Stopnja čistosti zraka na izhodu	Stisnjen zrak po ISO 8573-1:2010 [7:9:-]
Temperatura medija	-5 ... 50 °C
Viskoznost olja	ISO VG 32
Temperatura okolice	-5 ... 50 °C
Masa izdelka	360 g
Način pritrditve	Vgradnja voda

Značilnost	Vrednost
	s skošnjo izvrtino z montažnim kotnikom po izbiri:
Priključek manometra	G1/8
Pnevmatični priključek 1	G1/4
Pnevmatični priključek 2	G1/4
Pnevmatični priključek 3	G1/4
Opomba o materialu	Ustreza RoHS
Material, tesnilo	NBR
Material, tesnila vklopnega ventila	FPM
Material, zasučni gumb	POM
Material, filter	PE
Material, ohišje	Ojačan PA
Material, batnični drsnik	POM
Material, lonček	PC