

Zasučni pogon DSR-5/8"-180-P

Številka dela: 33141

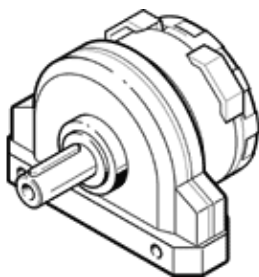
Classic - ne uporabljajte za nove konstrukcije

princip vrtilnega krilca, brezstopenjska nastavitve zasučnega kota.
Prislon je ločen od vrtilnega krila tako, da nastopajoče sile prevzame odmični prislon in dušene z elastičnimi ploščami iz umetne mase.

Moderne alternative najdete z vnosom prvih štirih mest kode tipa v polje za iskanje.

Tip, ki se opušča. Dobavljen do 2021. Za alternativni izdelek si oglejte portal za podporo.

FESTO



Podatkovni list

Značilnost	Vrednost
Kot dušenja	2,1 deg
Območje nastavitve zasučnega kota	0 ... 180 deg
Zasučni kot	0 ... 180 deg
Dušenje	P: elastični dušilni obroči/-plošče na obeh straneh
Način delovanja	dvosmerni
Obratovalni tlak	2 ... 8 bar
Delovni medij	Stisnjen zrak po ISO8573-1:2010 [7::-]
Temperatura okolice	-10 ... 60 °C
Teoretični vrtilni moment pri 6 bar	2 Nm
Pnevmatični priključek	10-32 UNF-2B