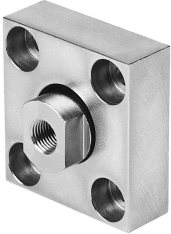


Spojni člen KSG-M10X1,25

Številka dela: 32963

FESTO



Podatkovni list

Značilnost	Vrednost
Velikost	M10x1,25
Položaj vgradnje	poljubno
Navojni priključek	Notranji navoj M10x1,25
Razred korozijske odpornosti KBK	1 – nizka korozijska obremenitev
Skladnost z LABS	VDMA24364-B2-L
Primernost za proizvodnjo litij-ionskih baterij	Kovine, ki vsebujejo več kot 1-% masni delež bakra, so izključene iz uporabe. Izjema so vezja, vodniki, električni priključki in tuljave.
Temperatura okolice	-40 °C...150 °C
Teža izdelka	229 g
Napotek glede materialov	V skladu z RoHS
Material elementa za pritrditev	jeklo pocinkan
Material navojnega kosa	jeklo pocinkan