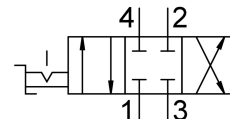
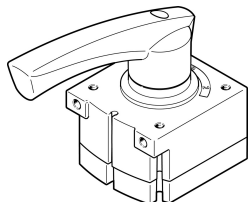


# Krmilni drsnik VHER-H-B43C-B-N12

Številka dela: 3192086

FESTO



## Podatkovni list

Značilnost	Vrednost
Ventilska funkcija	4/3, zaprt
Način upravljanja	ročno
Konstruktivna širina	80 mm
Normalen nazivni pretok	3800 l/min
Pnevmatični delovni priključek	NPT1/2-14
Delovni tlak	0 bar...10 bar
Napotek glede delovnega tlaka	vakuumsko delovanje samo na priključku 3 Pri dvotlačnem delovanju mora biti tlak na priključku 1 višji od tlaka na priključku 3.
Konstruktivna zgradba	vrtljivi drsnik
Nazivni premer	12 mm
Funkcija iztekajočega zraka	z možnostjo dušenja
Napotek za uporabo	samo ročno aktiviranje
Načelo tesnjenja	trdo
Način krmiljenja	neposredno
Smer toka	ni reverzibilna
Prostost prekrivanja	da
Prikazovalnik preklopnega položaja	z opremo
Delovni medij	Stisnjen zrak v skladu z ISO 8573-1:2010 [7:4:4]
Napotek glede delovnega/krmilnega medija	možno delovanje z oljenjem (potrebno pri nadaljnjem delovanju)
Razred korozijske odpornosti KBK	2 – zmerna korozijska obremenitev
Skladnost z LABS	VDMA24364-B1/B2-L
Temperatura medija	-20 °C...80 °C
Temperatura okolice	-20 °C...80 °C
Sprožilni navor	5 Nm
Teža izdelka	860 g
Način pritrditve	izbirno: pritrditev na sprednjo ploščo s prehodno izvrtino
Pnevmatični priključek 1	NPT1/2-14
Pnevmatični priključek 2	NPT1/2-14
Pnevmatični priključek 3	NPT1/2-14

<b>Značilnost</b>	<b>Vrednost</b>
Pnevmatični priključek 4	NPT1/2-14
Napotek glede materialov	V skladu z RoHS
Material tesnil	NBR
Material ohišja	aluminijeva tlačna litina
Material vzvoda	aluminijeva tlačna litina