

Magnetni ventil

MFH-5-1/4-L-B

Številka dela: 31010

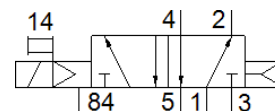
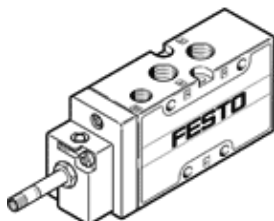
Classic - ne uporabljajte za nove konstrukcije

s pomožnim ročnim vklopom, brez magnetnega tuljave in vtičnice.

Magnetno tuljavo in vtičnico je potrebno naročiti posebej.

Moderne alternative najdete z vnosom prvih štirih mest kode tipa v polje za iskanje.

FESTO



Podatkovni list

Značilnost	Vrednost
Ventil	5/2 monostabilen
Način vklopa	električni
Širina	32 mm
Normalni imenski pretok	1.600 l/min
Obratovalni tlak MPa	0,3 ... 1 MPa
Obratovalni tlak	3 ... 10 bar
Konstruktivska zgradba	Drsnik bata
Način vračanja	pnevmatična vzmet
Imenska velikost	10 mm
Dimenzija rastra	33 mm
Funkcija izpuha	z dušenjem
Princip tesnenja	mehak
Položaj vgradnje	poljuben
Pomožni ročni vklop	Tipalni
Vrsta krmiljenja	predkrmiljen
Napajanje s krmilnim zrakom	notranji
Smer pretoka	ni reverzibilen
Prekritje	pozitivno prekritje
b vrednost	0,38
C-vrednost	6,35 l/sbar
Maks. preklopna frekvenca	3 Hz
Čas preklopa izključen	42 ms
Čas preklopa vključen	23 ms
Maks. pozitiven preizkusni impulz pri 0 signalu	2.200 µs
Maks. negativni preizkusni impulz pri 1 signalu	3.700 µs
Delovni medij	Stisnjen zrak po ISO8573-1:2010 [7:4:4]
Opozorilo za obratovalni in krmilni medij	Možno obratovanje z naoljevanjem (potrebno za nadaljnje operacije)
Razred odpornosti proti koroziji KBK	1 - nizka korozijska obremenitev
LABS (PWIS) skladnost	VDMA24364-B1/B2-L
Temperatura skladiščenja	-40 ... 60 °C
Temperatura medija	-10 ... 60 °C
Temperatura okolice	-5 ... 40 °C
Masa izdelka	380 g
Električni priključek	preko F-tuljave, potrebno naročiti ločeno
Način pritrditve	na PR-letev s skoznjo izvrtino po izbiri:
Priključek krmilnega izpuha 84	M5
Pnevmatični priključek 1	G1/4
Pnevmatični priključek 2	G1/4
Pnevmatični priključek 3	G1/4

Značilnost	Vrednost
Pnevmatični priključek 4	G1/4
Pnevmatični priključek 5	G1/4
Opomba o materialu	Ustreza RoHS
Material, tesnilo	NBR
Material, ohišje	Tlačno liti aluminij