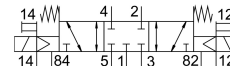


Magnetni ventil MVH-5/3G-1/4-S-B

Številka dela: 31004

FESTO



Podatkovni list

Značilnost	Vrednost
Ventilska funkcija	5/3, zaprt
Način upravljanja	električno
Konstruktivna širina	32 mm
Normalen nazivni pretok	1600 l/min
Pnevmatični delovni priključek	G1/4
Delovni tlak	-0.09 MPa...1 MPa -0.9 bar...10 bar
Konstruktivna zgradba	batni drsnik
Način vračanja	mehanska vzmet
Nazivni premer	10 mm
Dimenzija rasterja	33 mm
Funkcija iztekajočega zraka	z možnostjo dušenja
Načelo tesnjenja	mehko
Položaj vgradnje	poljubno
Pomožno ročno upravljanje	tipkalna
Način krmiljenja	predkrmiljenje
Dovajanje krmilnega zraka	zunaj
Smer toka	obojestranski
Prekritje	pozitivno prekrivanje
Krmilni tlak	0.3 MPa...1 MPa 3 bar...10 bar
b-vrednost	0.38
Vrednost C	6.35 000022
Največja preklopna frekvenca	3 Hz
Čas izklopa	37 ms
Čas vklopa	27 ms
Preklopni čas ob	39 ms
Največji pozitivni preskusni impulz pri signalu 0	2200 ľs
Največji negativni preskusni impulz pri 1 signalu	3700 ľs
Karakteristike tuljave	24 V DC: 2,5 W
Dovoljena nihanja napetosti	+/- 10 %
Delovni medij	Stisnjen zrak v skladu z ISO 8573-1:2010 [7:4:4]

Značilnost	Vrednost
Napotek glede delovnega/krmilnega medija	možno delovanje z oljenjem (potrebno pri nadaljnjem delovanju)
Razred korozijske odpornosti KBK	1 – nizka korozijska obremenitev
Skladnost z LABS	VDMA24364-B1/B2-L
Temperatura skladiščenja	-40 °C...60 °C
Temperatura medija	-5 °C...50 °C
Krmilni medij	stisnjen zrak v skladu z ISO 8573-1:2010 [7:4:4]
Temperatura okolice	-5 °C...50 °C
Teža izdelka	660 g
Način pritrditve	izbirno: na PR-letev s prehodno izvrtino
Priključek za pomožni krmilni zrak 12	G1/8
Priključek za pomožni krmilni zrak 14	G1/8
Priključek krmilnega iztekajočega zraka 82	M5
Priključek krmilnega iztekajočega zraka 84	M5
Priključek za krmilni zrak 12	G1/8
Priključek za krmilni zrak 14	G1/8
Pnevmatični priključek 1	G1/4
Pnevmatični priključek 2	G1/4
Pnevmatični priključek 3	G1/4
Pnevmatični priključek 4	G1/4
Pnevmatični priključek 5	G1/4
Napotek glede materialov	V skladu z RoHS
Material tesnil	NBR
Material ohišja	aluminijeva tlačna litina