

# Pnevmatični ventil

## J-5-1/8-B

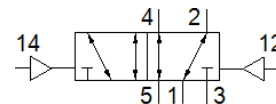
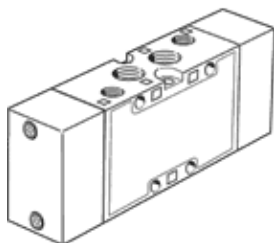
Številka dela: 30988

Classic - ne uporabljajte za nove konstrukcije

Potni ventil 5/2 bistabilen, s pnevmatičnim vklapljanjem.

Moderne alternative najdete z vnosom prvih štirih mest kode tipa v polje za iskanje.

FESTO



## Podatkovni list

Značilnost	Vrednost
Ventil	5/2 bistabilen
Način vklopa	pnevmatičen
Širina	26 mm
Normalni imenski pretok	1.000 l/min
Obratovalni tlak MPa	-0,09 ... 1 MPa
Obratovalni tlak	-0,9 ... 10 bar
Konstruktivna zgradba	Drsnik bata
Imenska velikost	8 mm
Funkcija izpuha	z dušenjem
Princip tesnenja	mehak
Položaj vgradnje	poljuben
Pomožni ročni vklop	brez
Vrsta krmiljenja	neposredno
Napajanje s krmilnim zrakom	zunanji
Smer pretoka	povraten
Prekritje	pozitivno prekritje
Krmilni tlak Mpa	0,2 ... 1 MPa
Krmilni tlak	2 ... 10 bar
Maks. preklopna frekvenca	3 Hz
Čas preklopa obraten	3 ms
Delovni medij	Stisnjen zrak po ISO8573-1:2010 [7:4:4]
Opozorilo za obratovalni in krmilni medij	Možno obratovanje z naoljevanjem (potrebno za nadaljnje operacije)
Razred odpornosti proti koroziji KBK	1 - nizka korozijska obremenitev
LABS (PWIS) skladnost	VDMA24364-B1/B2-L
Temperatura skladiščenja	-40 ... 60 °C
Temperatura medija	-10 ... 60 °C
Krmilni medij	Stisnjen zrak po ISO8573-1:2010 [7:4:4]
Temperatura okolice	-10 ... 60 °C
Masa izdelka	320 g
Način pritrditve	na PR-letev s skoznjo izvrtino po izbiri:
Priključek krmilnega zraka 12	G1/8
Priključek krmilnega zraka 14	G1/8
Pnevmatični priključek 1	G1/8
Pnevmatični priključek 2	G1/8
Pnevmatični priključek 3	G1/8
Pnevmatični priključek 4	G1/8
Pnevmatični priključek 5	G1/8
Opomba o materialu	Ustreza RoHS
Material, tesnilo	NBR
Material, ohišje	Tlačno liti aluminij